

КАРТА-ПЛАН ТЕРРИТОРИИ

Пояснительная записка

1. Сведения о территории выполнения комплексных кадастровых работ: 47:28:0101002, 47:28:0101002

(наименование субъекта Российской Федерации, муниципального образования, населенного пункта, уникальные учетные номера кадастровых кварталов, иные сведения, позволяющие определить местоположение территории, на которой выполняются комплексные кадастровые работы, например, наименование садоводческого или огороднического некоммерческого товарищества, гаражного кооператива, элемента планировочной структуры)

2. Основания выполнения комплексных кадастровых работ:

Наименование, дата и номер документа, на основании которого выполняются комплексные кадастровые работы: Муниципальный контракт, "24" мая 2024 г. , 127441

3. Дата подготовки карты-плана территории: "20" ноября 2024 г.

4. Сведения о заказчике(ах) комплексных кадастровых работ:

В отношении юридического лица, органа местного самоуправления муниципального района, муниципального округа или городского округа либо уполномоченного исполнительного органа государственной власти субъекта Российской Федерации:

полное или сокращенное (в случае, если имеется) наименование: Комитет по управлению муниципальным имуществом и земельным ресурсам администрации муниципального образования Сланцевский муниципальный район

основной государственный регистрационный номер: 1144707001284

идентификационный номер налогоплательщика: 4707037193

В отношении физического лица или представителя физических или юридических лиц:

фамилия, имя, отчество (последнее - при наличии): -

страховой номер индивидуального лицевого счета в системе обязательного пенсионного страхования Российской Федерации (СНИЛС): -

Наименование и реквизиты документа, подтверждающие полномочия представителя заказчика(ов) комплексных кадастровых работ: -

Адрес электронной почты (для направления уведомления о результатах внесения сведений в Единый государственный реестр недвижимости): -

5. Сведения об исполнителе комплексных кадастровых работ:

Полное или сокращенное (в случае, если имеется) наименование и адрес юридического лица, с которым заключен государственный или муниципальный контракт либо договор подряда на выполнение комплексных кадастровых работ: ФИЛИАЛ ППК "РОСКАДАСТР" ПО ЛЕНИНГРАДСКОЙ ОБЛАСТИ, Санкт-Петербург, ул. Чапаева, д. 15, корп. 2, литера Б

Фамилия, имя, отчество кадастрового инженера (последнее - при наличии): Ваганов Михаил Николаевич и основной государственный регистрационный номер кадастрового инженера индивидуального предпринимателя (ОГРНИП): -

Страховой номер индивидуального лицевого счета в системе обязательного пенсионного страхования Российской Федерации (СНИЛС) кадастрового инженера: 026-756-250 64

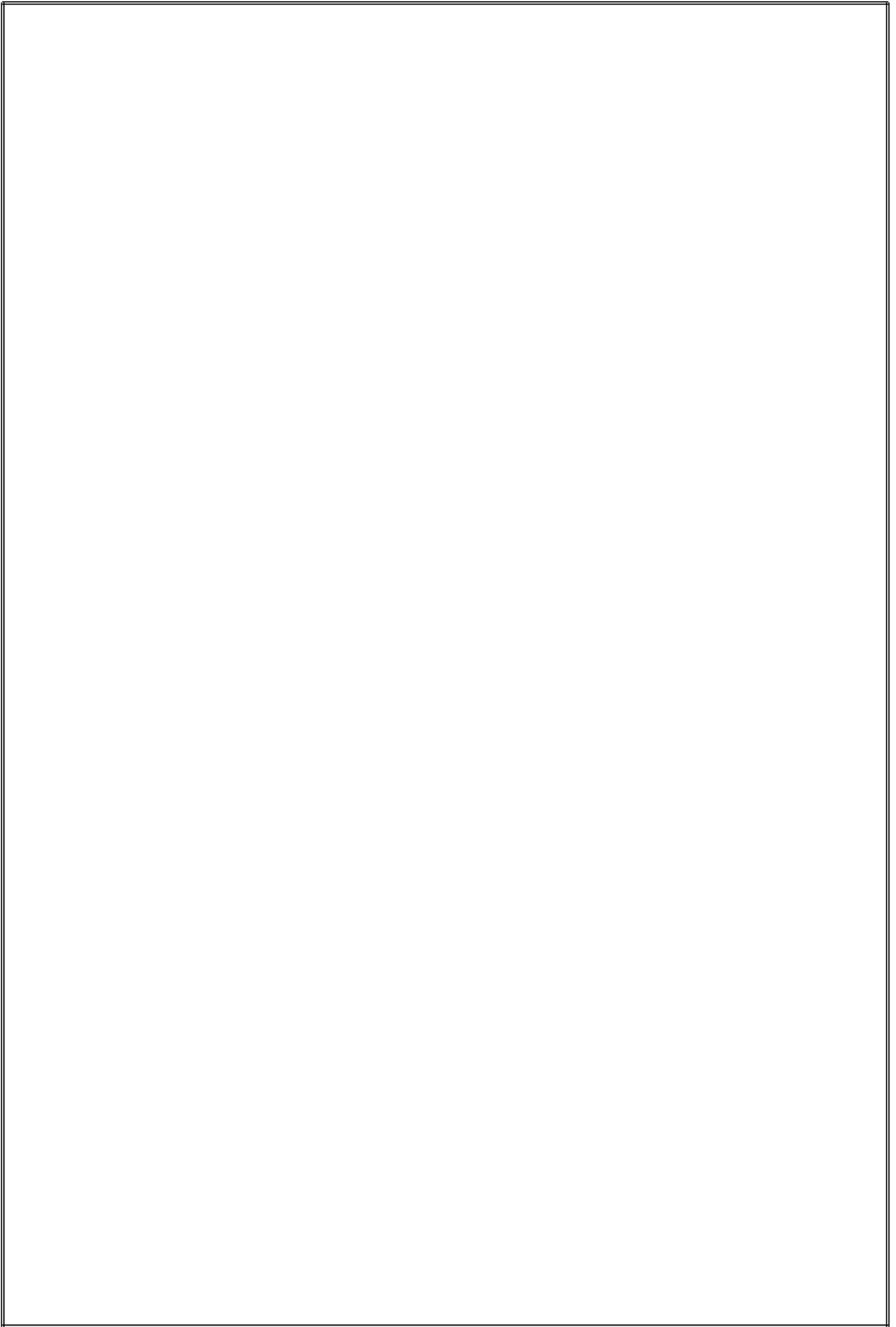
Уникальный реестровый номер кадастрового инженера в реестре саморегулируемой организации кадастровых инженеров и дата внесения сведений о физическом лице в такой реестр: А-2020, 2024-06-18

Полное или (в случае, если имеется) сокращенное наименование саморегулируемой организации кадастровых инженеров, членом которой является кадастровый инженер: Ассоциация «Союз кадастровых инженеров»

Контактный телефон: +78126304041

Почтовый адрес и адрес электронной почты, по которым осуществляется связь с кадастровым инженером: Г. Санкт-Петербург, ул. Чапаева, д. 15, корп. 2, литера Б it@47.kadastr.ru

6. Перечень документов, использованных при подготовке карты-плана территории					
№ п/п	Реквизиты документа				
	Вид	Дата	Номер	Наименование	Иные сведения
1	2	3	4	5	6
1	Кадастровый план территории	22.08.2024	КУВИ-001/2024-213027346	Кадастровый план территории кадастрового квартала 47:28:0101002	-
2	Кадастровый план территории	22.08.2024	КУВИ-001/2024-213027249	Кадастровый план территории кадастрового квартала 47:28:0101001	-
3	Кадастровый план территории	17.09.2024	КУВИ-001/2024-232571798	Кадастровый план территории кадастрового квартала 47:28:0000000	-
7. Пояснения к карте-плану территории					
<p>1. На территории кадастрового квартала 47:28:0101002 в соответствии с Муниципальным контрактом № 127441 от 24.05.2024 выполнены комплексные кадастровые работы (далее ККР). Кадастровый квартал 47:28:0101002 расположен в границах Ленинградской области на территории Сланцевского муниципального района. Карта-план территории подготовлен на основании: - сведений, содержащихся в Едином государственном реестре недвижимости (далее – ЕГРН); - картографической основы - цифровые ортофотопланы масштаба 1:500 и 1:2000; - материалов землеустроительной документации, содержащихся в государственном фонде данных, полученных в результате проведения землеустройства; - ситуационных и поэтажных планов, содержащихся в технических паспортах, расположенных на земельных участках объектов недвижимости, которые находятся в архивах организаций по государственному техническому учету и (или) технической инвентаризации; - планово-картографических материалов, имеющихся в органах местного самоуправления муниципального района; - документов о правах на землю и иных содержащихся сведениях о местоположении границ земельных участков. Общая площадь кадастрового квартала — 59.28 га. По сведениям ЕГРН в границах кадастрового квартала расположено 51 земельных участка и 16 объекта капитального строительства. При выполнении ККР было выявлено: - 5 земельных участков, в отношении которых осуществлено уточнение местоположения границ земельных участков, границы которых не установлены в соответствии с требованиями земельного законодательства; - 12 земельных участков, в отношении которых осуществлено исправление реестровых ошибок в местоположении границ – устранена чересполосица и наложение границ; - 40 объектов капитального строительства, в отношении которых осуществлено уточнение местоположения на земельных участках. Согласно Сведениям ЕГРН территория кадастрового квартала 47:28:0101002 расположена в Территориальной зоне "Зона застройки индивидуальными жилыми домами" (Ж2). В данной территориальной зоне не установлены предельные минимальные и максимальные размеры земельных участков, таким образом площади уточняемых земельных участков, в том числе в случае исправления реестровой ошибки, относительно площади, содержащейся в ЕГРН, допустимо изменять в пределах не более чем на 10% (Согласно закону от 24.07.2007 № 221-ФЗ «О кадастровой деятельности») В связи с тем, что адреса объектам недвижимости, расположенным на территории кадастрового квартала 47:28:0101002, на момент подготовки настоящего карта-плана территории, не были присвоены в установленном законодательством порядке в соответствии с ФИАС, то адреса объектам указаны как «Описание местоположения объекта недвижимости».</p>					



Сведения об уточняемых земельных участках

1. Сведения о характерных точках границы уточняемого земельного участка с кадастровым номером 47:28:0101002:31 :

Система координат МСК-47, зона 1						Зона № 1	
Обозначение характерных точек границ	Координаты, м				Метод определения координат	Формулы, примененные для расчета средней квадратической погрешности определения координат характерных точек границ (Mt), с подставленными в такие формулы значениями и итоговые (вычисленные) значения Mt, м	Описание закрепле ния точки
	содержатся в Едином государственном реестре недвижимости		определены в результате выполнения комплексных кадастровых работ				
	X	Y	X	Y			
1	2	3	4	5	6	7	8
						-	
н1У	-	-	346637.02	1242819.91	Фотограмметричес кий метод	0.2	-
н2У	-	-	346612.87	1242845.04	Фотограмметричес кий метод	0.2	-
н3У	-	-	346588.70	1242825.42	Фотограмметричес кий метод	0.2	-
н4У	-	-	346611.28	1242803.82	Фотограмметричес кий метод	0.2	-
н1У	-	-	346637.02	1242819.91	Фотограмметричес кий метод	0.2	-

2. Сведения о частях границ уточняемого земельного участка с кадастровым номером 47:28:0101002:31 :

Обозначение части границ		Горизонтальное проложение (S), м	Описание прохождения части границ	Сведения о согласовании местоположения границ (согласовано/спорное)
от т.	до т.			
1	2	3	4	5
н1У	н2У	34.85	-	-
н2У	н3У	31.13	-	-
н3У	н4У	31.25	-	-
н4У	н1У	30.36	-	-

3. Сведения о характеристиках уточняемого земельного участка с кадастровым номером 47:28:0101002:31 :

№ п/п	Наименование характеристики земельного участка	Значение характеристики
1	2	3
1.	Адрес земельного участка	-
1.1.	Сведения о местоположении земельного участка (при отсутствии адреса) в структурированном в соответствии с федеральной информационной адресной системой виде	Российская Федерация, Ленинградская область, район Сланцевский, территория Загивское сельское поселение, территория д. Отрадное
1.2.	Дополнительные сведения о местоположении земельного участка	-
2.	Площадь земельного участка \pm величина погрешности определения (вычисления) площади ($P \pm \Delta P$), м ²	1000 ± 11
3.	Формула, примененная для вычисления предельной погрешности определения площади земельного участка, с подставленными значениями и итоговые (вычисленные) значения (ΔP), м ²	$\Delta P = 3.5 * Mt * \sqrt{P} = 3.5 * 0,1 * \sqrt{1000} = 11$

3. Сведения о характеристиках уточняемого земельного участка с кадастровым номером 47:28:0101002:31 :		
№ п/п	Наименование характеристики земельного участка	Значение характеристики
1	2	3
4.	Площадь земельного участка согласно сведениям Единого государственного реестра недвижимости (Ркад), м2	1000
5.	Оценка расхождения Р и Ркад (Р - Ркад), м2	-
6.	Предельные минимальный и максимальный размеры земельного участка (Рмин и Рмакс), м2	- -
7.	Вид (виды) разрешенного использования	-
7.1.	Дополнительные сведения об использовании земельного участка	-
8.	Кадастровый или иной государственный учетный номер (инвентарный) здания, сооружения, объекта незавершенного строительства, расположенного на земельном участке	47:28:0101001:219
9.	Сведения о земельных участках (землях общего пользования, территории общего пользования), посредством которых обеспечивается доступ	Земли общего пользования
10.	Иные сведения	-
4. Пояснения к сведениям об уточняемом земельном участке с кадастровым номером 47:28:0101002:31 :		
1.	-	

Сведения об уточняемых земельных участках

1. Сведения о характерных точках границы уточняемого земельного участка с кадастровым номером 47:28:0101002:70 :

Система координат МСК-47, зона 1

Зона № 1

Обозначение характерных точек границ	Координаты, м				Метод определения координат	Формулы, примененные для расчета средней квадратической погрешности определения координат характерных точек границ (Mt), с подставленными в такие формулы значениями и итоговые (вычисленные) значения Mt, м	Описание закрепле ния точки
	содержатся в Едином государственном реестре недвижимости		определены в результате выполнения комплексных кадастровых работ				
	X	Y	X	Y			
1	2	3	4	5	6	7	8
						-	
28	-	-	346847.67	1243183.29	Фотограмметричес кий метод	0.2	-
27	-	-	346860.57	1243195.33	Фотограмметричес кий метод	0.2	-
н5У	-	-	346850.72	1243204.62	Фотограмметричес кий метод	0.2	-
н6У	-	-	346837.45	1243196.79	Фотограмметричес кий метод	0.2	-
н7У	-	-	346839.53	1243193.82	Фотограмметричес кий метод	0.2	-
н8У	-	-	346844.25	1243187.58	Фотограмметричес кий метод	0.2	-
28	-	-	346847.67	1243183.29	Фотограмметричес кий метод	0.2	-

2. Сведения о частях границ уточняемого земельного участка с кадастровым номером 47:28:0101002:70 :

Обозначение части границ		Горизонтальное проложение (S), м	Описание прохождения части границ	Сведения о согласовании местоположения границ (согласовано/спорное)
от т.	до т.			
1	2	3	4	5
28	27	17.65	-	-
27	н5У	13.54	-	-
н5У	н6У	15.41	-	-
н6У	н7У	3.63	-	-
н7У	н8У	7.82	-	-
н8У	28	5.49	-	-

3. Сведения о характеристиках уточняемого земельного участка с кадастровым номером 47:28:0101002:70 :

№ п/п	Наименование характеристики земельного участка	Значение характеристики
1	2	3
1.	Адрес земельного участка	-
1.1.	Сведения о местоположении земельного участка (при отсутствии адреса) в структурированном в соответствии с федеральной информационной адресной системой виде	Российская Федерация, Ленинградская область, район Сланцевский, деревня Отрадное
1.2.	Дополнительные сведения о местоположении земельного участка	-

3. Сведения о характеристиках уточняемого земельного участка с кадастровым номером 47:28:0101002:70 :		
№ п/п	Наименование характеристики земельного участка	Значение характеристики
1	2	3
2.	Площадь земельного участка \pm величина погрешности определения (вычисления) площади ($P \pm \Delta P$), м2	250 ± 6
3.	Формула, примененная для вычисления предельной погрешности определения площади земельного участка, с подставленными значениями и итоговые (вычисленные) значения (ΔP), м2	$\Delta P = 3.5 * M_t * \sqrt{P} = 3.5 * 0,1 * \sqrt{250} = 6$
4.	Площадь земельного участка согласно сведениям Единого государственного реестра недвижимости ($R_{\text{кад}}$), м2	244
5.	Оценка расхождения P и $R_{\text{кад}}$ ($P - R_{\text{кад}}$), м2	6
6.	Предельные минимальный и максимальный размеры земельного участка ($R_{\text{мин}}$ и $R_{\text{макс}}$), м2	- -
7.	Вид (виды) разрешенного использования	-
7.1.	Дополнительные сведения об использовании земельного участка	-
8.	Кадастровый или иной государственный учетный номер (инвентарный) здания, сооружения, объекта незавершенного строительства, расположенного на земельном участке	-
9.	Сведения о земельных участках (землях общего пользования, территории общего пользования), посредством которых обеспечивается доступ	Земли общего пользования
10.	Иные сведения	-
4. Пояснения к сведениям об уточняемом земельном участке с кадастровым номером 47:28:0101002:70 :		
1.	-	

Сведения об уточняемых земельных участках

1. Сведения о характерных точках границы уточняемого земельного участка с кадастровым номером 47:28:0101002:34 :

Система координат МСК-47, зона 1

Зона № 1

Обозначение характерных точек границ	Координаты, м				Метод определения координат	Формулы, примененные для расчета средней квадратической погрешности определения координат характерных точек границ (Mt), с подставленными в такие формулы значениями и итоговые (вычисленные) значения Mt, м	Описание закрепле ния точки
	содержатся в Едином государственном реестре недвижимости		определены в результате выполнения комплексных кадастровых работ				
	X	Y	X	Y			
1	2	3	4	5	6	7	8
						-	
н9У	-	-	346848.96	1243144.78	Фотограмметричес кий метод	0.2	-
н10У	-	-	346832.01	1243161.75	Фотограмметричес кий метод	0.2	-
н11У	-	-	346817.48	1243180.44	Фотограмметричес кий метод	0.2	-
38	-	-	346798.73	1243169.86	Фотограмметричес кий метод	0.2	-
37	-	-	346811.02	1243155.24	Фотограмметричес кий метод	0.2	-
36	-	-	346817.75	1243147.23	Фотограмметричес кий метод	0.2	-
35	-	-	346831.78	1243130.77	Фотограмметричес кий метод	0.2	-
н12У	-	-	346838.86	1243136.56	Фотограмметричес кий метод	0.2	-
н9У	-	-	346848.96	1243144.78	Фотограмметричес кий метод	0.2	-

2. Сведения о частях границ уточняемого земельного участка с кадастровым номером 47:28:0101002:34 :

Обозначение части границ		Горизонтальное проложение (S), м	Описание прохождения части границ	Сведения о согласовании местоположения границ (согласовано/спорное)
от т.	до т.			
1	2	3	4	5
н9У	н10У	23.99	-	-
н10У	н11У	23.67	-	-
н11У	38	21.53	-	-
38	37	19.10	-	-
37	36	10.46	-	-
36	35	21.63	-	-
35	н12У	9.15	-	-
н12У	н9У	13.02	-	-

3. Сведения о характеристиках уточняемого земельного участка с кадастровым номером 47:28:0101002:34 :

№ п/п	Наименование характеристики земельного участка	Значение характеристики
1	2	3
1.	Адрес земельного участка	-

3. Сведения о характеристиках уточняемого земельного участка с кадастровым номером 47:28:0101002:34 :		
№ п/п	Наименование характеристики земельного участка	Значение характеристики
1	2	3
1.1.	Сведения о местоположении земельного участка (при отсутствии адреса) в структурированном в соответствии с федеральной информационной адресной системой виде	Российская Федерация, Ленинградская область, район Сланцевский, территория Загрявское сельское поселение, территория д. Отрадное
1.2.	Дополнительные сведения о местоположении земельного участка	-
2.	Площадь земельного участка \pm величина погрешности определения (вычисления) площади ($P \pm \Delta P$), м ²	1035 \pm 11
3.	Формула, примененная для вычисления предельной погрешности определения площади земельного участка, с подставленными значениями и итоговые (вычисленные) значения (ΔP), м ²	$\Delta P = 3.5 * M_t * \sqrt{P} = 3.5 * 0,1 * \sqrt{1035} = 11$
4.	Площадь земельного участка согласно сведениям Единого государственного реестра недвижимости ($P_{\text{кад}}$), м ²	1000
5.	Оценка расхождения P и $P_{\text{кад}}$ ($P - P_{\text{кад}}$), м ²	35
6.	Предельные минимальный и максимальный размеры земельного участка ($P_{\text{мин}}$ и $P_{\text{макс}}$), м ²	- -
7.	Вид (виды) разрешенного использования	-
7.1.	Дополнительные сведения об использовании земельного участка	-
8.	Кадастровый или иной государственный учетный номер (инвентарный) здания, сооружения, объекта незавершенного строительства, расположенного на земельном участке	-
9.	Сведения о земельных участках (землях общего пользования, территории общего пользования), посредством которых обеспечивается доступ	Земли общего пользования
10.	Иные сведения	-
4. Пояснения к сведениям об уточняемом земельном участке с кадастровым номером 47:28:0101002:34 :		
1.	-	

Сведения об уточняемых земельных участках

1. Сведения о характерных точках границы уточняемого земельного участка с кадастровым номером 47:28:0101002:35 :

Система координат МСК-47, зона 1

Зона № 1

Обозначение характерных точек границ	Координаты, м				Метод определения координат	Формулы, примененные для расчета средней квадратической погрешности определения координат характерных точек границ (Mt), с подставленными в такие формулы значениями и итоговые (вычисленные) значения Mt, м	Описание закрепле ния точки
	содержатся в Едином государственном реестре недвижимости		определены в результате выполнения комплексных кадастровых работ				
	X	Y	X	Y			
1	2	3	4	5	6	7	8
						-	
н13У	-	-	346585.05	1242794.82	Фотограмметричес кий метод	0.2	-
н4У	-	-	346611.28	1242803.82	Фотограмметричес кий метод	0.2	-
н3У	-	-	346588.70	1242825.42	Фотограмметричес кий метод	0.2	-
н14У	-	-	346567.98	1242845.93	Фотограмметричес кий метод	0.2	-
н15У	-	-	346551.24	1242828.48	Фотограмметричес кий метод	0.2	-
н13У	-	-	346585.05	1242794.82	Фотограмметричес кий метод	0.2	-

2. Сведения о частях границ уточняемого земельного участка с кадастровым номером 47:28:0101002:35 :

Обозначение части границ		Горизонтальное проложение (S), м	Описание прохождения части границ	Сведения о согласовании местоположения границ (согласовано/спорное)
от т.	до т.			
1	2	3	4	5
н13У	н4У	27.73	-	-
н4У	н3У	31.25	-	-
н3У	н14У	29.15	-	-
н14У	н15У	24.18	-	-
н15У	н13У	47.71	-	-

3. Сведения о характеристиках уточняемого земельного участка с кадастровым номером 47:28:0101002:35 :

№ п/п	Наименование характеристики земельного участка	Значение характеристики
1	2	3
1.	Адрес земельного участка	-
1.1.	Сведения о местоположении земельного участка (при отсутствии адреса) в структурированном в соответствии с федеральной информационной адресной системой виде	Российская Федерация, Ленинградская область, район Сланцевский, территория Загрявское сельское поселение, территория д. Отрадное
1.2.	Дополнительные сведения о местоположении земельного участка	-
2.	Площадь земельного участка ± величина погрешности определения (вычисления) площади ($P \pm \Delta P$), м ²	1316 ± 13

3. Сведения о характеристиках уточняемого земельного участка с кадастровым номером 47:28:0101002:35 :

№ п/п	Наименование характеристики земельного участка	Значение характеристики
1	2	3
3.	Формула, примененная для вычисления предельной погрешности определения площади земельного участка, с подставленными значениями и итоговые (вычисленные) значения (ΔP), м2	$\Delta P = 3.5 * M_t * \sqrt{P} = 3.5 * 0,1 * \sqrt{1316} = 13$
4.	Площадь земельного участка согласно сведениям Единого государственного реестра недвижимости (Ркад), м2	1200
5.	Оценка расхождения Р и Ркад (Р - Ркад), м2	116
6.	Предельные минимальный и максимальный размеры земельного участка (Рмин и Рмакс), м2	- -
7.	Вид (виды) разрешенного использования	-
7.1.	Дополнительные сведения об использовании земельного участка	-
8.	Кадастровый или иной государственный учетный номер (инвентарный) здания, сооружения, объекта незавершенного строительства, расположенного на земельном участке	47:28:0000000:5684
9.	Сведения о земельных участках (землях общего пользования, территории общего пользования), посредством которых обеспечивается доступ	Земли общего пользования
10.	Иные сведения	-

4. Пояснения к сведениям об уточняемом земельном участке с кадастровым номером 47:28:0101002:35 :

1.	-
----	---

Сведения об уточняемых земельных участках

1. Сведения о характерных точках границы уточняемого земельного участка с кадастровым номером 47:28:0101002:32 :

Система координат МСК-47, зона 1

Зона № 1

Обозначение характерных точек границ	Координаты, м				Метод определения координат	Формулы, примененные для расчета средней квадратической погрешности определения координат характерных точек границ (Mt), с подставленными в такие формулы значениями и итоговые (вычисленные) значения Mt, м	Описание закрепле ния точки
	содержатся в Едином государственном реестре недвижимости		определены в результате выполнения комплексных кадастровых работ				
	X	Y	X	Y			
1	2	3	4	5	6	7	8
						-	
н3У	-	-	346588.70	1242825.42	Фотограмметричес кий метод	0.2	-
н2У	-	-	346612.87	1242845.04	Фотограмметричес кий метод	0.2	-
н16У	-	-	346609.32	1242848.73	Фотограмметричес кий метод	0.2	-
н17У	-	-	346594.31	1242862.38	Фотограмметричес кий метод	0.2	-
н18У	-	-	346572.56	1242841.42	Фотограмметричес кий метод	0.2	-
н3У	-	-	346588.70	1242825.42	Фотограмметричес кий метод	0.2	-

2. Сведения о частях границ уточняемого земельного участка с кадастровым номером 47:28:0101002:32 :

Обозначение части границ		Горизонтальное проложение (S), м	Описание прохождения части границ	Сведения о согласовании местоположения границ (согласовано/спорное)
от т.	до т.			
1	2	3	4	5
н3У	н2У	31.13	-	-
н2У	н16У	5.12	-	-
н16У	н17У	20.29	-	-
н17У	н18У	30.21	-	-
н18У	н3У	22.73	-	-

3. Сведения о характеристиках уточняемого земельного участка с кадастровым номером 47:28:0101002:32 :

№ п/п	Наименование характеристики земельного участка	Значение характеристики
1	2	3
1.	Адрес земельного участка	-
1.1.	Сведения о местоположении земельного участка (при отсутствии адреса) в структурированном в соответствии с федеральной информационной адресной системой виде	Российская Федерация, Ленинградская область, район Сланцевский, территория Загрявское сельское поселение, территория д. Отрадное
1.2.	Дополнительные сведения о местоположении земельного участка	-
2.	Площадь земельного участка \pm величина погрешности определения (вычисления) площади ($P \pm \Delta P$), м ²	738 \pm 10

3. Сведения о характеристиках уточняемого земельного участка с кадастровым номером 47:28:0101002:32 :		
№ п/п	Наименование характеристики земельного участка	Значение характеристики
1	2	3
3.	Формула, примененная для вычисления предельной погрешности определения площади земельного участка, с подставленными значениями и итоговые (вычисленные) значения (ΔP), м2	$\Delta P=3.5 * M_t * \sqrt{P}=3.5*0,1*\sqrt{738}=10$
4.	Площадь земельного участка согласно сведениям Единого государственного реестра недвижимости (Ркад), м2	700
5.	Оценка расхождения Р и Ркад (Р - Ркад), м2	38
6.	Предельные минимальный и максимальный размеры земельного участка (Рмин и Рмакс), м2	- -
7.	Вид (виды) разрешенного использования	-
7.1.	Дополнительные сведения об использовании земельного участка	-
8.	Кадастровый или иной государственный учетный номер (инвентарный) здания, сооружения, объекта незавершенного строительства, расположенного на земельном участке	-
9.	Сведения о земельных участках (землях общего пользования, территории общего пользования), посредством которых обеспечивается доступ	Земли общего пользования
10.	Иные сведения	-
4. Пояснения к сведениям об уточняемом земельном участке с кадастровым номером 47:28:0101002:32 :		
1.	-	

Сведения об уточняемых земельных участках, необходимые для исправления реестровых ошибок в сведениях о местоположении их границ

**1. Сведения о характерных точках границ уточняемого земельного участка
с кадастровым номером 47:28:0101002:37 :**

Система координат МСК 47 зона 1

Зона № 1

Обозначение характерных точек границ	Координаты, м				Метод определения координат	Формулы, примененные для расчета средней квадратической погрешности определения координат характерных точек границ (Mt), с подставленными в такие формулы значениями и итоговые (вычисленные) значения Mt, м	Описание закрепле ния точки
	содержатся в Едином государственном реестре недвижимости		определены в результате выполнения комплексных кадастровых работ				
	X	Y	X	Y			
1	2	3	4	5	6	7	8
47:28:0101002 :37 (1)						-	
1	346733.58	1242951.79	346733.47	1242951.32	Фотограмметрич еский метод	0.2	-
2	346737.81	1242949.83	346737.70	1242949.36	Фотограмметрич еский метод	0.2	-
3	346743.82	1242963.23	346743.71	1242962.76	Фотограмметрич еский метод	0.2	-
4	346745.27	1242965.92	346745.16	1242965.45	Фотограмметрич еский метод	0.2	-
5	346740.92	1242967.52	346740.81	1242967.05	Фотограмметрич еский метод	0.2	-
1	346733.58	1242951.79	346733.47	1242951.32	Фотограмметрич еский метод	0.2	-
47:28:0101002 :37 (2)						-	
6	346728.78	1242959.36	346728.67	1242958.89	Фотограмметрич еский метод	0.2	-
7	346740.28	1242983.72	346740.16	1242983.24	Фотограмметрич еский метод	0.2	-
8	346681.62	1243028.71	346681.51	1243028.24	Фотограмметрич еский метод	0.2	-
9	346667.09	1243010.77	346666.98	1243010.30	Фотограмметрич еский метод	0.2	-
6	346728.78	1242959.36	346728.67	1242958.89	Фотограмметрич еский метод	0.2	-

**2. Сведения о частях границ уточняемого земельного участка
с кадастровым номером 47:28:0101002:37 :**

Обозначение части границ		Горизонтальное проложение (S), м	Описание прохождения части границ	Сведения о согласовании местоположения границ (согласовано/спорное)
от т.	до т.			
1	2	3	4	5
47:28:0101002:37 (1)				
1	2	4.66	-	-
2	3	14.69	-	-
3	4	3.06	-	-
4	5	4.63	-	-
5	1	17.36	-	-
47:28:0101002:37 (2)				

2. Сведения о частях границ уточняемого земельного участка с кадастровым номером 47:28:0101002:37 :				
Обозначение части границ		Горизонтальное проложение (S), м	Описание прохождения части границ	Сведения о согласовании местоположения границ (согласовано/спорное)
от т.	до т.			
1	2	3	4	5
6	7	26.92	-	-
7	8	73.92	-	-
8	9	23.09	-	-
9	6	80.30	-	-
3. Сведения о характеристиках уточняемого земельного участка с кадастровым номером 47:28:0101002:37 :				
№ п/п	Наименование характеристики		Значение характеристики	
1	2		3	
1.	Адрес земельного участка		-	
1.1.	Сведения о местоположении земельного участка (при отсутствии адреса) в структурированном в соответствии с федеральной информационной адресной системой виде		Российская Федерация, Ленинградская область, район Сланцевский, деревня Отрадное, дом 47	
1.2.	Дополнительные сведения о местоположении земельного участка		-	
2.	Площадь земельного участка ± величина погрешности определения (вычисления) площади ($P \pm \Delta P$), м ²		1979 ± 16 79.79 ± 3.13 (1) 1899.44 ± 15.25 (2)	
3.	Формула, примененная для расчета предельной допустимой погрешности определения площади земельного участка, с подставленными значениями и итоговые (вычисленные) значения (ΔP), м ²		$\Delta P = 3.5 * M_t * \sqrt{P} = 3.5 * 0,1 * \sqrt{1979} = 16$ (1) $\Delta P = 3.5 * M_t * \sqrt{P} = 3.5 * 0,1 * \sqrt{79.79} = 3.13$ (2) $\Delta P = 3.5 * M_t * \sqrt{P} = 3.5 * 0,1 * \sqrt{1899.44} = 15.25$	
4.	Площадь земельного участка согласно сведениям Единого государственного реестра недвижимости (Ркад), м ²		1980	
5.	Оценка расхождения Р и Ркад ($P - P_{кад}$), м ²		1	
6.	Предельные минимальный и максимальный размеры земельного участка ($R_{мин}$ и $R_{макс}$), м ²		- -	
7.	Кадастровый номер или иной государственный учетный номер (инвентарный) объекта недвижимости, расположенного на земельном участке		47:28:0101001:249	
8.	Вид (виды) разрешенного использования		-	
8.1.	Дополнительные сведения об использовании земельного участка		-	
9.	Сведения о земельных участках (землях общего пользования, территории общего пользования), посредством которых обеспечивается доступ		Земли общего пользования (1) Земли общего пользования (2) Земли общего пользования	
10.	Иные сведения		-	
4. Пояснения к сведениям об уточняемом земельном участке с кадастровым номером 47:28:0101002:37 :				
1.	-			

Сведения об уточняемых земельных участках, необходимые для исправления реестровых ошибок в сведениях о местоположении их границ

**1. Сведения о характерных точках границ уточняемого земельного участка
с кадастровым номером 47:28:0101002:69 :**

Система координат МСК 47 зона 1

Зона № 1

Обозначение характерных точек границ	Координаты, м				Метод определения координат	Формулы, примененные для расчета средней квадратической погрешности определения координат характерных точек границ (Mt), с подставленными в такие формулы значениями и итоговые (вычисленные) значения Mt, м	Описание закрепле ния точки
	содержатся в Едином государственном реестре недвижимости		определены в результате выполнения комплексных кадастровых работ				
	X	Y	X	Y			
1	2	3	4	5	6	7	8
						-	
10	346739.87	1243017.60	346739.75	1243017.13	Фотограмметрич еский метод	0.2	-
11	346748.37	1243032.61	346748.25	1243032.14	Фотограмметрич еский метод	0.2	-
12	346699.85	1243065.53	346699.72	1243065.05	Фотограмметрич еский метод	0.2	-
13	346692.00	1243052.66	346691.82	1243052.24	Фотограмметрич еский метод	0.2	-
10	346739.87	1243017.60	346739.75	1243017.13	Фотограмметрич еский метод	0.2	-

**2. Сведения о частях границ уточняемого земельного участка
с кадастровым номером 47:28:0101002:69 :**

Обозначение части границ		Горизонтальное проложение (S), м	Описание прохождения части границ	Сведения о согласовании местоположения границ (согласовано/спорное)
от т.	до т.			
1	2	3	4	5
10	11	17.25	-	-
11	12	58.64	-	-
12	13	15.05	-	-
13	10	59.41	-	-

**3. Сведения о характеристиках уточняемого земельного участка
с кадастровым номером 47:28:0101002:69 :**

№ п/п	Наименование характеристики	Значение характеристики
1	2	3
1.	Адрес земельного участка	-
1.1.	Сведения о местоположении земельного участка (при отсутствии адреса) в структурированном в соответствии с федеральной информационной адресной системой виде	Российская Федерация, Ленинградская область, район Сланцевский
1.2.	Дополнительные сведения о местоположении земельного участка	Загрявская, Отрадное, уч. 1
2.	Площадь земельного участка ± величина погрешности определения (вычисления) площади ($P \pm \Delta P$), м ²	950 ± 11
3.	Формула, примененная для расчета предельной допустимой погрешности определения площади земельного участка, с подставленными значениями и итоговые (вычисленные) значения (ΔP), м ²	$\Delta P = 3.5 * Mt * \sqrt{P} = 3.5 * 0.1 * \sqrt{950} = 11$

3. Сведения о характеристиках уточняемого земельного участка с кадастровым номером 47:28:0101002:69 :		
№ п/п	Наименование характеристики	Значение характеристики
1	2	3
4.	Площадь земельного участка согласно сведениям Единого государственного реестра недвижимости (Ркад), м2	950
5.	Оценка расхождения Р и Ркад (Р - Ркад), м2	-
6.	Предельные минимальный и максимальный размеры земельного участка (Рмин и Рмакс), м2	- -
7.	Кадастровый номер или иной государственный учетный номер (инвентарный) объекта недвижимости, расположенного на земельном участке	-
8.	Вид (виды) разрешенного использования	-
8.1.	Дополнительные сведения об использовании земельного участка	-
9.	Сведения о земельных участках (землях общего пользования, территории общего пользования), посредством которых обеспечивается доступ	Земли общего пользования
10.	Иные сведения	-
4. Пояснения к сведениям об уточняемом земельном участке с кадастровым номером 47:28:0101002:69 :		
1.	-	

Сведения об уточняемых земельных участках, необходимые для исправления реестровых ошибок в сведениях о местоположении их границ

**1. Сведения о характерных точках границ уточняемого земельного участка
с кадастровым номером 47:28:0101002:79 :**

Система координат МСК 47 зона 1

Зона № 1

Обозначение характерных точек границ	Координаты, м				Метод определения координат	Формулы, примененные для расчета средней квадратической погрешности определения координат характерных точек границ (Mt), с подставленными в такие формулы значениями и итоговые (вычисленные) значения Mt, м	Описание закрепле ния точки
	содержатся в Едином государственном реестре недвижимости		определены в результате выполнения комплексных кадастровых работ				
	X	Y	X	Y			
1	2	3	4	5	6	7	8
						-	
14	346838.38	1243089.77	346838.26	1243089.28	Фотограмметрич еский метод	0.2	-
15	346848.29	1243096.70	346848.17	1243096.21	Фотограмметрич еский метод	0.2	-
16	346820.30	1243128.84	346820.18	1243128.36	Фотограмметрич еский метод	0.2	-
17	346791.13	1243162.78	346790.98	1243162.32	Фотограмметрич еский метод	0.2	-
18	346778.70	1243156.35	346778.59	1243155.87	Фотограмметрич еский метод	0.2	-
19	346808.01	1243125.63	346807.89	1243125.14	Фотограмметрич еский метод	0.2	-
20	346820.38	1243111.43	346820.26	1243110.95	Фотограмметрич еский метод	0.2	-
21	346822.40	1243108.90	346822.28	1243108.42	Фотограмметрич еский метод	0.2	-
22	346829.38	1243100.65	346829.26	1243100.17	Фотограмметрич еский метод	0.2	-
14	346838.38	1243089.77	346838.26	1243089.28	Фотограмметрич еский метод	0.2	-

**2. Сведения о частях границ уточняемого земельного участка
с кадастровым номером 47:28:0101002:79 :**

Обозначение части границ		Горизонтальное проложение (S), м	Описание прохождения части границ	Сведения о согласовании местоположения границ (согласовано/спорное)
от т.	до т.			
1	2	3	4	5
14	15	12.09	-	-
15	16	42.63	-	-
16	17	44.79	-	-
17	18	13.97	-	-
18	19	42.46	-	-
19	20	18.82	-	-
20	21	3.24	-	-
21	22	10.81	-	-
22	14	14.13	-	-

3. Сведения о характеристиках уточняемого земельного участка с кадастровым номером 47:28:0101002:79 :		
№ п/п	Наименование характеристики	Значение характеристики
1	2	3
1.	Адрес земельного участка	-
1.1.	Сведения о местоположении земельного участка (при отсутствии адреса) в структурированном в соответствии с федеральной информационной адресной системой виде	Российская Федерация, 188577, Ленинградская область, район Сланцевский, деревня Отрадное
1.2.	Дополнительные сведения о местоположении земельного участка	-
2.	Площадь земельного участка ± величина погрешности определения (вычисления) площади (P ± ΔP), м2	1060 ± 11
3.	Формула, примененная для расчета предельной допустимой погрешности определения площади земельного участка, с подставленными значениями и итоговые (вычисленные) значения (ΔP), м2	ΔP=3.5*Mt*√P=3.5*0,1*√1060=11
4.	Площадь земельного участка согласно сведениям Единого государственного реестра недвижимости (Ркад), м2	1060
5.	Оценка расхождения Р и Ркад (Р - Ркад), м2	-
6.	Предельные минимальный и максимальный размеры земельного участка (Рмин и Рмакс), м2	- -
7.	Кадастровый номер или иной государственный учетный номер (инвентарный) объекта недвижимости, расположенного на земельном участке	47:28:0101001:133
8.	Вид (виды) разрешенного использования	-
8.1.	Дополнительные сведения об использовании земельного участка	-
9.	Сведения о земельных участках (землях общего пользования, территории общего пользования), посредством которых обеспечивается доступ	Земли общего пользования
10.	Иные сведения	-
4. Пояснения к сведениям об уточняемом земельном участке с кадастровым номером 47:28:0101002:79 :		
1.	-	

Сведения об уточняемых земельных участках, необходимые для исправления реестровых ошибок в сведениях о местоположении их границ

**1. Сведения о характерных точках границ уточняемого земельного участка
с кадастровым номером 47:28:0101002:2 :**

Система координат 47.1

Зона № 1

Обозначение характерных точек границ	Координаты, м				Метод определения координат	Формулы, примененные для расчета средней квадратической погрешности определения координат характерных точек границ (Mt), с подставленными в такие формулы значениями и итоговые (вычисленные) значения Mt, м	Описание закрепле ния точки
	содержатся в Едином государственном реестре недвижимости		определены в результате выполнения комплексных кадастровых работ				
	X	Y	X	Y			
1	2	3	4	5	6	7	8
						-	
23	346893.10	1243126.67	346893.10	1243126.67	Фотограмметрич еский метод	0.2	-
24	346914.47	1243144.03	346914.47	1243144.03	Фотограмметрич еский метод	0.2	-
25	346889.10	1243175.25	346889.10	1243175.25	Фотограмметрич еский метод	0.2	-
26	346885.22	1243172.10	346885.22	1243172.10	Фотограмметрич еский метод	0.2	-
27	346860.65	1243195.35	346860.57	1243195.33	Фотограмметрич еский метод	0.2	-
28	346847.67	1243183.29	346847.67	1243183.29	Фотограмметрич еский метод	0.2	-
29	346867.05	1243158.98	346867.05	1243158.98	Фотограмметрич еский метод	0.2	-
30	346871.47	1243153.30	346871.47	1243153.30	Фотограмметрич еский метод	0.2	-
23	346893.10	1243126.67	346893.10	1243126.67	Фотограмметрич еский метод	0.2	-

**2. Сведения о частях границ уточняемого земельного участка
с кадастровым номером 47:28:0101002:2 :**

Обозначение части границ		Горизонтальное проложение (S), м	Описание прохождения части границ	Сведения о согласовании местоположения границ (согласовано/спорное)
от т.	до т.			
1	2	3	4	5
23	24	27.53	-	-
24	25	40.23	-	-
25	26	5.00	-	-
26	27	33.87	-	-
27	28	17.65	-	-
28	29	31.09	-	-
29	30	7.20	-	-
30	23	34.31	-	-

3. Сведения о характеристиках уточняемого земельного участка с кадастровым номером 47:28:0101002:2 :		
№ п/п	Наименование характеристики	Значение характеристики
1	2	3
1.	Адрес земельного участка	-
1.1.	Сведения о местоположении земельного участка (при отсутствии адреса) в структурированном в соответствии с федеральной информационной адресной системой виде	Российская Федерация, Ленинградская область, район Сланцевский, деревня Отрадное, дом 58
1.2.	Дополнительные сведения о местоположении земельного участка	-
2.	Площадь земельного участка \pm величина погрешности определения (вычисления) площади ($P \pm \Delta P$), м2	1768 ± 15
3.	Формула, примененная для расчета предельной допустимой погрешности определения площади земельного участка, с подставленными значениями и итоговые (вычисленные) значения (ΔP), м2	$\Delta P = 3.5 * M_t * \sqrt{P} = 3.5 * 0,1 * \sqrt{1768} = 15$
4.	Площадь земельного участка согласно сведениям Единого государственного реестра недвижимости ($P_{\text{кад}}$), м2	1768
5.	Оценка расхождения P и $P_{\text{кад}}$ ($P - P_{\text{кад}}$), м2	-
6.	Предельные минимальный и максимальный размеры земельного участка ($P_{\text{мин}}$ и $P_{\text{макс}}$), м2	- -
7.	Кадастровый номер или иной государственный учетный номер (инвентарный) объекта недвижимости, расположенного на земельном участке	47:28:0101001:255
8.	Вид (виды) разрешенного использования	-
8.1.	Дополнительные сведения об использовании земельного участка	-
9.	Сведения о земельных участках (землях общего пользования, территории общего пользования), посредством которых обеспечивается доступ	Земли общего пользования
10.	Иные сведения	-
4. Пояснения к сведениям об уточняемом земельном участке с кадастровым номером 47:28:0101002:2 :		
1.	-	

Сведения об уточняемых земельных участках, необходимые для исправления реестровых ошибок в сведениях о местоположении их границ

**1. Сведения о характерных точках границ уточняемого земельного участка
с кадастровым номером 47:28:0101002:1 :**

Система координат МСК 47 зона 1

Зона № 1

Обозначение характерных точек границ	Координаты, м				Метод определения координат	Формулы, примененные для расчета средней квадратической погрешности определения координат характерных точек границ (Mt), с подставленными в такие формулы значениями и итоговые (вычисленные) значения Mt, м	Описание закрепле ния точки
	содержатся в Едином государственном реестре недвижимости		определены в результате выполнения комплексных кадастровых работ				
	X	Y	X	Y			
1	2	3	4	5	6	7	8
						-	
31	33704.03	44890.01	346361.79	1242497.30	Фотограмметрич еский метод	0.2	-
32	33713.79	44904.71	346371.55	1242512.00	Фотограмметрич еский метод	0.2	-
33	33708.21	44908.42	346365.97	1242515.71	Фотограмметрич еский метод	0.2	-
34	33698.45	44893.72	346356.21	1242501.01	Фотограмметрич еский метод	0.2	-
31	33704.03	44890.01	346361.79	1242497.30	Фотограмметрич еский метод	0.2	-

**2. Сведения о частях границ уточняемого земельного участка
с кадастровым номером 47:28:0101002:1 :**

Обозначение части границ		Горизонтальное проложение (S), м	Описание прохождения части границ	Сведения о согласовании местоположения границ (согласовано/спорное)
от т.	до т.			
1	2	3	4	5
31	32	17.65	-	-
32	33	6.70	-	-
33	34	17.65	-	-
34	31	6.70	-	-

**3. Сведения о характеристиках уточняемого земельного участка
с кадастровым номером 47:28:0101002:1 :**

№ п/п	Наименование характеристики	Значение характеристики
1	2	3
1.	Адрес земельного участка	-
1.1.	Сведения о местоположении земельного участка (при отсутствии адреса) в структурированном в соответствии с федеральной информационной адресной системой виде	Российская Федерация, Ленинградская область, район Сланцевский, деревня Отрадное
1.2.	Дополнительные сведения о местоположении земельного участка	-
2.	Площадь земельного участка ± величина погрешности определения (вычисления) площади ($P \pm \Delta P$), м ²	118 ± 4
3.	Формула, примененная для расчета предельной допустимой погрешности определения площади земельного участка, с подставленными значениями и итоговые (вычисленные) значения (ΔP), м ²	$\Delta P = 3.5 * Mt * \sqrt{P} = 3.5 * 0.1 * \sqrt{118} = 4$

3. Сведения о характеристиках уточняемого земельного участка с кадастровым номером 47:28:0101002:1 :		
№ п/п	Наименование характеристики	Значение характеристики
1	2	3
4.	Площадь земельного участка согласно сведениям Единого государственного реестра недвижимости (Ркад), м2	118
5.	Оценка расхождения Р и Ркад (Р - Ркад), м2	-
6.	Предельные минимальный и максимальный размеры земельного участка (Рмин и Рмакс), м2	- -
7.	Кадастровый номер или иной государственный учетный номер (инвентарный) объекта недвижимости, расположенного на земельном участке	-
8.	Вид (виды) разрешенного использования	-
8.1.	Дополнительные сведения об использовании земельного участка	-
9.	Сведения о земельных участках (землях общего пользования, территории общего пользования), посредством которых обеспечивается доступ	Земли общего пользования
10.	Иные сведения	-
4. Пояснения к сведениям об уточняемом земельном участке с кадастровым номером 47:28:0101002:1 :		
1.	-	

Сведения об уточняемых земельных участках, необходимые для исправления реестровых ошибок в сведениях о местоположении их границ

**1. Сведения о характерных точках границ уточняемого земельного участка
с кадастровым номером 47:28:0101002:57 :**

Система координат МСК 47 зона 1

Зона № 1

Обозначение характерных точек границ	Координаты, м				Метод определения координат	Формулы, примененные для расчета средней квадратической погрешности определения координат характерных точек границ (Mt), с подставленными в такие формулы значениями и итоговые (вычисленные) значения Mt, м	Описание закрепле ния точки
	содержатся в Едином государственном реестре недвижимости		определены в результате выполнения комплексных кадастровых работ				
	X	Y	X	Y			
1	2	3	4	5	6	7	8
						-	
35	34178.33	45518.57	346831.78	1243130.77	Фотограмметрич еский метод	0.2	-
36	34164.35	45535.19	346817.75	1243147.23	Фотограмметрич еский метод	0.2	-
37	34157.84	45543.46	346811.02	1243155.24	Фотограмметрич еский метод	0.2	-
38	34145.86	45558.40	346798.73	1243169.86	Фотограмметрич еский метод	0.2	-
39	34138.02	45550.67	346790.98	1243162.32	Фотограмметрич еский метод	0.2	-
40	34166.70	45516.32	346820.18	1243128.36	Фотограмметрич еский метод	0.2	-
35	34178.33	45518.57	346831.78	1243130.77	Фотограмметрич еский метод	0.2	-

**2. Сведения о частях границ уточняемого земельного участка
с кадастровым номером 47:28:0101002:57 :**

Обозначение части границ		Горизонтальное проложение (S), м	Описание прохождения части границ	Сведения о согласовании местоположения границ (согласовано/спорное)
от т.	до т.			
1	2	3	4	5
35	36	21.63	-	-
36	37	10.46	-	-
37	38	19.10	-	-
38	39	10.81	-	-
39	40	44.79	-	-
40	35	11.85	-	-

**3. Сведения о характеристиках уточняемого земельного участка
с кадастровым номером 47:28:0101002:57 :**

№ п/п	Наименование характеристики	Значение характеристики
1	2	3
1.	Адрес земельного участка	-
1.1.	Сведения о местоположении земельного участка (при отсутствии адреса) в структурированном в соответствии с федеральной информационной адресной системой виде	Российская Федерация, Ленинградская область, район Сланцевский, деревня Отрадное, дом 55

3. Сведения о характеристиках уточняемого земельного участка с кадастровым номером 47:28:0101002:57 :		
№ п/п	Наименование характеристики	Значение характеристики
1	2	3
1.2.	Дополнительные сведения о местоположении земельного участка	-
2.	Площадь земельного участка \pm величина погрешности определения (вычисления) площади ($P \pm \Delta P$), м2	506 ± 8
3.	Формула, примененная для расчета предельной допустимой погрешности определения площади земельного участка, с подставленными значениями и итоговые (вычисленные) значения (ΔP), м2	$\Delta P = 3.5 * M_t * \sqrt{P} = 3.5 * 0,1 * \sqrt{506} = 8$
4.	Площадь земельного участка согласно сведениям Единого государственного реестра недвижимости ($P_{\text{кад}}$), м2	506
5.	Оценка расхождения P и $P_{\text{кад}}$ ($P - P_{\text{кад}}$), м2	-
6.	Предельные минимальный и максимальный размеры земельного участка ($P_{\text{мин}}$ и $P_{\text{макс}}$), м2	- -
7.	Кадастровый номер или иной государственный учетный номер (инвентарный) объекта недвижимости, расположенного на земельном участке	-
8.	Вид (виды) разрешенного использования	-
8.1.	Дополнительные сведения об использовании земельного участка	-
9.	Сведения о земельных участках (землях общего пользования, территории общего пользования), посредством которых обеспечивается доступ	Земли общего пользования
10.	Иные сведения	-
4. Пояснения к сведениям об уточняемом земельном участке с кадастровым номером 47:28:0101002:57 :		
1.	-	

Сведения об уточняемых земельных участках, необходимые для исправления реестровых ошибок в сведениях о местоположении их границ

**1. Сведения о характерных точках границ уточняемого земельного участка
с кадастровым номером 47:28:0101002:56 :**

Система координат МСК-47, зона 1

Зона № 1

Обозначение характерных точек границ	Координаты, м				Метод определения координат	Формулы, примененные для расчета средней квадратической погрешности определения координат характерных точек границ (Mt), с подставленными в такие формулы значениями и итоговые (вычисленные) значения Mt, м	Описание закрепле ния точки
	содержатся в Едином государственном реестре недвижимости		определены в результате выполнения комплексных кадастровых работ				
	X	Y	X	Y			
1	2	3	4	5	6	7	8
						-	

**2. Сведения о частях границ уточняемого земельного участка
с кадастровым номером 47:28:0101002:56 :**

Обозначение части границ		Горизонтальное проложение (S), м	Описание прохождения части границ	Сведения о согласовании местоположения границ (согласовано/спорное)
от т.	до т.			
1	2	3	4	5
-	-	-	-	-

**3. Сведения о характеристиках уточняемого земельного участка
с кадастровым номером 47:28:0101002:56 :**

№ п/п	Наименование характеристики	Значение характеристики
1	2	3
1.	Адрес земельного участка	-
1.1.	Сведения о местоположении земельного участка (при отсутствии адреса) в структурированном в соответствии с федеральной информационной адресной системой виде	Российская Федерация, Ленинградская область, район Сланцевский, деревня Отрадное, дом 51
1.2.	Дополнительные сведения о местоположении земельного участка	-
2.	Площадь земельного участка ± величина погрешности определения (вычисления) площади ($P \pm \Delta P$), м ²	2118 ± 10
3.	Формула, примененная для расчета предельной допустимой погрешности определения площади земельного участка, с подставленными значениями и итоговые (вычисленные) значения (ΔP), м ²	$\Delta P = 3.5 * Mt * \sqrt{P} = 3.5 * 0,1 * \sqrt{150.53} = 4.29$
4.	Площадь земельного участка согласно сведениям Единого государственного реестра недвижимости ($P_{\text{кад}}$), м ²	2128
5.	Оценка расхождения P и $P_{\text{кад}}$ ($P - P_{\text{кад}}$), м ²	10
6.	Предельные минимальный и максимальный размеры земельного участка ($R_{\text{мин}}$ и $R_{\text{макс}}$), м ²	- -
7.	Кадастровый номер или иной государственный учетный номер (инвентарный) объекта недвижимости, расположенного на земельном участке	-
8.	Вид (виды) разрешенного использования	-
8.1.	Дополнительные сведения об использовании земельного участка	-

3. Сведения о характеристиках уточняемого земельного участка с кадастровым номером 47:28:0101002:56 :		
№ п/п	Наименование характеристики	Значение характеристики
1	2	3
9.	Сведения о земельных участках (землях общего пользования, территории общего пользования), посредством которых обеспечивается доступ	Земли общего пользования
10.	Иные сведения	-
4. Пояснения к сведениям об уточняемом земельном участке с кадастровым номером 47:28:0101002:56 :		
1.	-	

Сведения об уточняемых земельных участках, необходимые для исправления реестровых ошибок в сведениях о местоположении их границ

**1. Сведения о характерных точках границ уточняемого земельного участка
с кадастровым номером 47:28:0101002:51 :**

Система координат МСК 47 зона 1

Зона № 1

Обозначение характерных точек границ	Координаты, м				Метод определения координат	Формулы, примененные для расчета средней квадратической погрешности определения координат характерных точек границ (Mt), с подставленными в такие формулы значениями и итоговые (вычисленные) значения Mt, м	Описание закрепле ния точки
	содержатся в Едином государственном реестре недвижимости		определены в результате выполнения комплексных кадастровых работ				
	X	Y	X	Y			
1	2	3	4	5	6	7	8
						-	
41	34092.83	45509.47	346746.57	1243120.28	Фотограмметрич еский метод	0.2	-
42	34070.73	45486.84	346724.93	1243097.28	Фотограмметрич еский метод	0.2	-
43	34092.10	45468.35	346746.27	1243079.33	Фотограмметрич еский метод	0.2	-
44	34127.62	45437.39	346782.23	1243048.88	Фотограмметрич еский метод	0.2	-
45	34128.92	45436.22	346783.58	1243047.73	Фотограмметрич еский метод	0.2	-
46	34144.65	45448.83	346799.09	1243060.57	Фотограмметрич еский метод	0.2	-
47	34144.05	45449.63	346798.48	1243061.36	Фотограмметрич еский метод	0.2	-
48	34136.21	45459.96	346790.50	1243071.57	Фотограмметрич еский метод	0.2	-
49	34135.28	45458.61	346789.58	1243070.21	Фотограмметрич еский метод	0.2	-
50	34129.93	45465.22	346784.14	1243076.74	Фотограмметрич еский метод	0.2	-
51	34127.41	45466.85	346781.60	1243078.34	Фотограмметрич еский метод	0.2	-
41	34092.83	45509.47	346746.57	1243120.28	Фотограмметрич еский метод	0.2	-

**2. Сведения о частях границ уточняемого земельного участка
с кадастровым номером 47:28:0101002:51 :**

Обозначение части границ		Горизонтальное проложение (S), м	Описание прохождения части границ	Сведения о согласовании местоположения границ (согласовано/спорное)
от т.	до т.			
1	2	3	4	5
41	42	31.58	-	-
42	43	27.89	-	-
43	44	47.12	-	-
44	45	1.77	-	-
45	46	20.14	-	-
46	47	1.00	-	-
47	48	12.96	-	-
48	49	1.64	-	-

2. Сведения о частях границ уточняемого земельного участка с кадастровым номером 47:28:0101002:51 :				
Обозначение части границ		Горизонтальное проложение (S), м	Описание прохождения части границ	Сведения о согласовании местоположения границ (согласовано/спорное)
от т.	до т.			
1	2	3	4	5
49	50	8.50	-	-
50	51	3.00	-	-
51	41	54.64	-	-
3. Сведения о характеристиках уточняемого земельного участка с кадастровым номером 47:28:0101002:51 :				
№ п/п	Наименование характеристики			Значение характеристики
1	2			3
1.	Адрес земельного участка			-
1.1.	Сведения о местоположении земельного участка (при отсутствии адреса) в структурированном в соответствии с федеральной информационной адресной системой виде			-
1.2.	Дополнительные сведения о местоположении земельного участка			-
2.	Площадь земельного участка ± величина погрешности определения (вычисления) площади (P ± ΔP), м2			1967.56 ± 15.53
3.	Формула, примененная для расчета предельной допустимой погрешности определения площади земельного участка, с подставленными значениями и итоговые (вычисленные) значения (ΔP), м2			ΔP=3.5*Мт*√P=3.5*0,1*√1967.56=15.53
4.	Площадь земельного участка согласно сведениям Единого государственного реестра недвижимости (Ркад), м2			1977
5.	Оценка расхождения Р и Ркад (Р - Ркад), м2			9
6.	Предельные минимальный и максимальный размеры земельного участка (Рмин и Рмакс), м2			- -
7.	Кадастровый номер или иной государственный учетный номер (инвентарный) объекта недвижимости, расположенного на земельном участке			47:28:0101001:168 47:28:0101001:169
8.	Вид (виды) разрешенного использования			-
8.1.	Дополнительные сведения об использовании земельного участка			-
9.	Сведения о земельных участках (землях общего пользования, территории общего пользования), посредством которых обеспечивается доступ			Земли общего пользования
10.	Иные сведения			-
4. Пояснения к сведениям об уточняемом земельном участке с кадастровым номером 47:28:0101002:51 :				
1.	-			

Сведения об уточняемых земельных участках, необходимые для исправления реестровых ошибок в сведениях о местоположении их границ

**1. Сведения о характерных точках границ уточняемого земельного участка
с кадастровым номером 47:28:0101002:54 :**

Система координат МСК 47 зона 1

Зона № 1

Обозначение характерных точек границ	Координаты, м				Метод определения координат	Формулы, примененные для расчета средней квадратической погрешности определения координат характерных точек границ (Mt), с подставленными в такие формулы значениями и итоговые (вычисленные) значения Mt, м	Описание закрепле ния точки
	содержатся в Едином государственном реестре недвижимости		определены в результате выполнения комплексных кадастровых работ				
	X	Y	X	Y			
1	2	3	4	5	6	7	8
						-	
52	34140.86	45424.54	346795.65	1243036.23	Фотограмметрич еский метод	0.2	-
53	34151.00	45432.84	346805.67	1243044.67	Фотограмметрич еский метод	0.2	-
54	34144.29	45441.42	346798.84	1243053.15	Фотограмметрич еский метод	0.2	-
55	34133.02	45432.11	346787.69	1243043.68	Фотограмметрич еский метод	0.2	-
52	34140.86	45424.54	346795.65	1243036.23	Фотограмметрич еский метод	0.2	-

**2. Сведения о частях границ уточняемого земельного участка
с кадастровым номером 47:28:0101002:54 :**

Обозначение части границ		Горизонтальное проложение (S), м	Описание прохождения части границ	Сведения о согласовании местоположения границ (согласовано/спорное)
от т.	до т.			
1	2	3	4	5
52	53	13.10	-	-
53	54	10.89	-	-
54	55	14.63	-	-
55	52	10.90	-	-

**3. Сведения о характеристиках уточняемого земельного участка
с кадастровым номером 47:28:0101002:54 :**

№ п/п	Наименование характеристики	Значение характеристики
1	2	3
1.	Адрес земельного участка	-
1.1.	Сведения о местоположении земельного участка (при отсутствии адреса) в структурированном в соответствии с федеральной информационной адресной системой виде	-
1.2.	Дополнительные сведения о местоположении земельного участка	-
2.	Площадь земельного участка ± величина погрешности определения (вычисления) площади ($P \pm \Delta P$), м ²	150.53 ± 4.29
3.	Формула, примененная для расчета предельной допустимой погрешности определения площади земельного участка, с подставленными значениями и итоговые (вычисленные) значения (ΔP), м ²	$\Delta P = 3.5 * Mt * \sqrt{P} = 3.5 * 0,1 * \sqrt{150.53} = 4.29$

3. Сведения о характеристиках уточняемого земельного участка с кадастровым номером 47:28:0101002:54 :		
№ п/п	Наименование характеристики	Значение характеристики
1	2	3
4.	Площадь земельного участка согласно сведениям Единого государственного реестра недвижимости (Ркад), м2	151
5.	Оценка расхождения Р и Ркад (Р - Ркад), м2	-
6.	Предельные минимальный и максимальный размеры земельного участка (Рмин и Рмакс), м2	- -
7.	Кадастровый номер или иной государственный учетный номер (инвентарный) объекта недвижимости, расположенного на земельном участке	-
8.	Вид (виды) разрешенного использования	-
8.1.	Дополнительные сведения об использовании земельного участка	-
9.	Сведения о земельных участках (землях общего пользования, территории общего пользования), посредством которых обеспечивается доступ	Земли общего пользования
10.	Иные сведения	-
4. Пояснения к сведениям об уточняемом земельном участке с кадастровым номером 47:28:0101002:54 :		
1.	-	

Сведения об уточняемых земельных участках, необходимые для исправления реестровых ошибок в сведениях о местоположении их границ

**1. Сведения о характерных точках границ уточняемого земельного участка
с кадастровым номером 47:28:0101002:19 :**

Система координат МСК-47, зона 1

Зона № 1

Обозначение характерных точек границ	Координаты, м				Метод определения координат	Формулы, примененные для расчета средней квадратической погрешности определения координат характерных точек границ (Mt), с подставленными в такие формулы значениями и итоговые (вычисленные) значения Mt, м	Описание закрепле ния точки
	содержатся в Едином государственном реестре недвижимости		определены в результате выполнения комплексных кадастровых работ				
	X	Y	X	Y			
1	2	3	4	5	6	7	8
						-	

**2. Сведения о частях границ уточняемого земельного участка
с кадастровым номером 47:28:0101002:19 :**

Обозначение части границ		Горизонтальное проложение (S), м	Описание прохождения части границ	Сведения о согласовании местоположения границ (согласовано/спорное)
от т.	до т.			
1	2	3	4	5
-	-	-	-	-

**3. Сведения о характеристиках уточняемого земельного участка
с кадастровым номером 47:28:0101002:19 :**

№ п/п	Наименование характеристики	Значение характеристики
1	2	3
1.	Адрес земельного участка	-
1.1.	Сведения о местоположении земельного участка (при отсутствии адреса) в структурированном в соответствии с федеральной информационной адресной системой виде	Российская Федерация, Ленинградская область, район Сланцевский, деревня Отрадное
1.2.	Дополнительные сведения о местоположении земельного участка	-
2.	Площадь земельного участка ± величина погрешности определения (вычисления) площади ($P \pm \Delta P$), м ²	2265 ± 10
3.	Формула, примененная для расчета предельной допустимой погрешности определения площади земельного участка, с подставленными значениями и итоговые (вычисленные) значения (ΔP), м ²	$\Delta P = 3.5 * Mt * \sqrt{P} = 3.5 * 0,1 * \sqrt{416.57} = 7.14$
4.	Площадь земельного участка согласно сведениям Единого государственного реестра недвижимости (Р _{кад}), м ²	2266
5.	Оценка расхождения Р и Р _{кад} ($P - P_{кад}$), м ²	1
6.	Предельные минимальный и максимальный размеры земельного участка (Р _{мин} и Р _{макс}), м ²	- -
7.	Кадастровый номер или иной государственный учетный номер (инвентарный) объекта недвижимости, расположенного на земельном участке	-
8.	Вид (виды) разрешенного использования	-
8.1.	Дополнительные сведения об использовании земельного участка	-
9.	Сведения о земельных участках (землях общего пользования, территории общего пользования), посредством которых обеспечивается доступ	Земли общего пользования

3. Сведения о характеристиках уточняемого земельного участка с кадастровым номером 47:28:0101002:19 :		
№ п/п	Наименование характеристики	Значение характеристики
1	2	3
10.	Иные сведения	-
4. Пояснения к сведениям об уточняемом земельном участке с кадастровым номером 47:28:0101002:19 :		
1.	-	

Сведения об уточняемых земельных участках, необходимые для исправления реестровых ошибок в сведениях о местоположении их границ

**1. Сведения о характерных точках границ уточняемого земельного участка
с кадастровым номером 47:28:0101002:20 :**

Система координат МСК 47 зона 1

Зона № 1

Обозначение характерных точек границ	Координаты, м				Метод определения координат	Формулы, примененные для расчета средней квадратической погрешности определения координат характерных точек границ (Mt), с подставленными в такие формулы значениями и итоговые (вычисленные) значения Mt, м	Описание закрепле ния точки
	содержатся в Едином государственном реестре недвижимости		определены в результате выполнения комплексных кадастровых работ				
	X	Y	X	Y			
1	2	3	4	5	6	7	8
						-	
56	33829.67	45219.13	346487.43	1242826.42	Фотограмметрич еский метод	0.2	-
57	33810.73	45202.81	346468.49	1242810.10	Фотограмметрич еский метод	0.2	-
58	33859.14	45150.13	346517.84	1242757.99	Фотограмметрич еский метод	0.2	-
59	33881.10	45163.53	346539.64	1242771.56	Фотограмметрич еский метод	0.2	-
60	33861.07	45185.19	346519.31	1242792.93	Фотограмметрич еский метод	0.2	-
56	33829.67	45219.13	346487.43	1242826.42	Фотограмметрич еский метод	0.2	-

**2. Сведения о частях границ уточняемого земельного участка
с кадастровым номером 47:28:0101002:20 :**

Обозначение части границ		Горизонтальное проложение (S), м	Описание прохождения части границ	Сведения о согласовании местоположения границ (согласовано/спорное)
от т.	до т.			
1	2	3	4	5
56	57	25.00	-	-
57	58	71.77	-	-
58	59	25.68	-	-
59	60	29.50	-	-
60	56	46.24	-	-

**3. Сведения о характеристиках уточняемого земельного участка
с кадастровым номером 47:28:0101002:20 :**

№ п/п	Наименование характеристики	Значение характеристики
1	2	3
1.	Адрес земельного участка	-
1.1.	Сведения о местоположении земельного участка (при отсутствии адреса) в структурированном в соответствии с федеральной информационной адресной системой виде	-
1.2.	Дополнительные сведения о местоположении земельного участка	-
2.	Площадь земельного участка ± величина погрешности определения (вычисления) площади ($P \pm \Delta P$), м ²	1848.61 ± 15.05

3. Сведения о характеристиках уточняемого земельного участка с кадастровым номером 47:28:0101002:20 :		
№ п/п	Наименование характеристики	Значение характеристики
1	2	3
3.	Формула, примененная для расчета предельной допустимой погрешности определения площади земельного участка, с подставленными значениями и итоговые (вычисленные) значения (ΔP), м2	$\Delta P = 3.5 * M_t * \sqrt{P} = 3.5 * 0,1 * \sqrt{1848.61} = 15.05$
4.	Площадь земельного участка согласно сведениям Единого государственного реестра недвижимости (Ркад), м2	1849
5.	Оценка расхождения Р и Ркад (Р - Ркад), м2	-
6.	Предельные минимальный и максимальный размеры земельного участка (Рмин и Рмакс), м2	- -
7.	Кадастровый номер или иной государственный учетный номер (инвентарный) объекта недвижимости, расположенного на земельном участке	47:28:0101001:124 47:28:0101001:126 47:28:0101001:162 47:28:0101001:203 47:28:0101001:288 47:28:0101001:76 47:28:0101001:164 47:28:0101001:77 47:28:0101001:90
8.	Вид (виды) разрешенного использования	-
8.1.	Дополнительные сведения об использовании земельного участка	-
9.	Сведения о земельных участках (землях общего пользования, территории общего пользования), посредством которых обеспечивается доступ	Земли общего пользования
10.	Иные сведения	-
4. Пояснения к сведениям об уточняемом земельном участке с кадастровым номером 47:28:0101002:20 :		
1.	-	

Сведения об уточняемых земельных участках, необходимые для исправления реестровых ошибок в сведениях о местоположении их границ							
1. Сведения о характерных точках границ уточняемого земельного участка с кадастровым номером 47:28:0101002:21 :							
Система координат МСК 47 зона 1						Зона № 1	
Обозначение характерных точек границ	Координаты, м				Метод определения координат	Формулы, примененные для расчета средней квадратической погрешности определения координат характерных точек границ (Mt), с подставленными в такие формулы значениями и итоговые (вычисленные) значения Mt, м	Описание закрепле ния точки
	содержатся в Едином государственном реестре недвижимости		определены в результате выполнения комплексных кадастровых работ				
	X	Y	X	Y			
1	2	3	4	5	6	7	8
						-	
61	33852.98	45121.58	346510.74	1242728.87	Фотограмметрич еский метод	0.2	-
62	33887.42	45147.46	346545.18	1242754.75	Фотограмметрич еский метод	0.2	-
63	33886.24	45151.52	346544.00	1242758.81	Фотограмметрич еский метод	0.2	-
64	33882.56	45156.20	346540.32	1242763.49	Фотограмметрич еский метод	0.2	-
65	33853.25	45134.90	346511.01	1242742.19	Фотограмметрич еский метод	0.2	-
66	33855.99	45131.31	346513.75	1242738.60	Фотограмметрич еский метод	0.2	-
67	33849.30	45126.21	346507.06	1242733.50	Фотограмметрич еский метод	0.2	-
61	33852.98	45121.58	346510.74	1242728.87	Фотограмметрич еский метод	0.2	-
2. Сведения о частях границ уточняемого земельного участка с кадастровым номером 47:28:0101002:21 :							
Обозначение части границ		Горизонтальное проложение (S), м	Описание прохождения части границ	Сведения о согласовании местоположения границ (согласовано/спорное)			
от т.	до т.						
1	2	3	4	5			
61	62	43.08	-	-			
62	63	4.23	-	-			
63	64	5.95	-	-			
64	65	36.23	-	-			
65	66	4.52	-	-			
66	67	8.41	-	-			
67	61	5.91	-	-			
3. Сведения о характеристиках уточняемого земельного участка с кадастровым номером 47:28:0101002:21 :							
№ п/п	Наименование характеристики			Значение характеристики			
1	2			3			
1.	Адрес земельного участка			-			

3. Сведения о характеристиках уточняемого земельного участка с кадастровым номером 47:28:0101002:21 :		
№ п/п	Наименование характеристики	Значение характеристики
1	2	3
1.1.	Сведения о местоположении земельного участка (при отсутствии адреса) в структурированном в соответствии с федеральной информационной адресной системой виде	-
1.2.	Дополнительные сведения о местоположении земельного участка	-
2.	Площадь земельного участка \pm величина погрешности определения (вычисления) площади ($P \pm \Delta P$), м2	416.57 ± 7.14
3.	Формула, примененная для расчета предельной допустимой погрешности определения площади земельного участка, с подставленными значениями и итоговые (вычисленные) значения (ΔP), м2	$\Delta P = 3.5 * M_t * \sqrt{P} = 3.5 * 0,1 * \sqrt{416.57} = 7.14$
4.	Площадь земельного участка согласно сведениям Единого государственного реестра недвижимости ($P_{\text{кад}}$), м2	417
5.	Оценка расхождения P и $P_{\text{кад}}$ ($P - P_{\text{кад}}$), м2	-
6.	Предельные минимальный и максимальный размеры земельного участка ($P_{\text{мин}}$ и $P_{\text{макс}}$), м2	- -
7.	Кадастровый номер или иной государственный учетный номер (инвентарный) объекта недвижимости, расположенного на земельном участке	47:28:0101001:204
8.	Вид (виды) разрешенного использования	-
8.1.	Дополнительные сведения об использовании земельного участка	-
9.	Сведения о земельных участках (землях общего пользования, территории общего пользования), посредством которых обеспечивается доступ	Земли общего пользования
10.	Иные сведения	-
4. Пояснения к сведениям об уточняемом земельном участке с кадастровым номером 47:28:0101002:21 :		
1.	-	

**Описание местоположения зданий, сооружений,
объектов незавершенного строительства на земельном участке**

**1. Сведения о характерных точках контура объекта недвижимости
с кадастровым номером : 47:28:0101002:75 :**

Система координат МСК-47, зона 1

Зона № 1

Обозначение характерных точек контура	Содержатся в Едином государственном реестре недвижимости			Определены в ходе выполнения комплексных кадастровых работ			Метод опреде ления коор динат	Формулы, примененные для расчета средней квадратической погрешности определения координат характерных точек (Mt), м, с подставленными в такие формулы значениями и итоговые (вычисленные) значения Mt, м
	Координаты, м		Ради ус, м	Координаты, м		Ради ус, м		
	X	Y	R	X	Y	R		
1	2	3	4	5	6	7	8	9
								-
н19О	-	-	-	346768.15	1243106.33	-	Фотограмметри ческий метод	0.2
н20О	-	-	-	346761.90	1243113.80	-	Фотограмметри ческий метод	0.2
н21О	-	-	-	346756.90	1243109.73	-	Фотограмметри ческий метод	0.2
н22О	-	-	-	346763.00	1243102.08	-	Фотограмметри ческий метод	0.2
н19О	-	-	-	346768.15	1243106.33	-	Фотограмметри ческий метод	0.2

**2. Сведения о характеристиках объекта недвижимости
с кадастровым номером : 47:28:0101002:75 :**

№ п/п	Наименование характеристики	Значение характеристики
1	2	3
1.	Вид объекта недвижимости	здание
2.	Ранее присвоенный государственный учетный номер (инвентарный) здания, сооружения, объекта незавершенного строительства	-
3.	Кадастровый номер земельного участка (земельных участков), в границах которого (которых) расположены здание, сооружение, объект незавершенного строительства	47:28:0101002:55
4.	Уникальный учетный номер кадастрового квартала, в границах которого расположены здание, сооружение, объект незавершенного строительства	47:28:0101002
5.	Адрес здания, сооружения, объекта незавершенного строительства	Российская Федерация, Ленинградская область, район Сланцевский район, волость Загрявская, деревня Отрадное, сооружение 51а
5.1.	Сведения о местоположении здания, сооружения, объекта незавершенного строительства (при отсутствии адреса) в структурированном в соответствии с федеральной информационной адресной системой виде	-
5.2.	Дополнительные сведения о местоположении	-
6.	Иные сведения	-

3. Пояснения к сведениям об объекте недвижимости с кадастровым номером 47:28:0101002:75 :

1.

-

Описание местоположения зданий, сооружений, объектов незавершенного строительства на земельном участке

1. Сведения о характерных точках контура объекта недвижимости с кадастровым номером : 47:28:0101002:76 :

Система координат МСК-47, зона 1

Зона № 1

Обозначение характерных точек контура	Содержатся в Едином государственном реестре недвижимости			Определены в ходе выполнения комплексных кадастровых работ			Метод опреде ления коор динат	Формулы, примененные для расчета средней квадратической погрешности определения координат характерных точек (Mt), м, с подставленными в такие формулы значениями и итоговые (вычисленные) значения Mt, м
	Координаты, м		Ради ус, м	Координаты, м		Ради ус, м		
	X	Y	R	X	Y	R		
1	2	3	4	5	6	7	8	9
								-
н23О	-	-	-	346736.04	1243087.18	-	Фотограмметри ческий метод	0.2
н24О	-	-	-	346729.92	1243092.42	-	Фотограмметри ческий метод	0.2
н25О	-	-	-	346725.83	1243087.63	-	Фотограмметри ческий метод	0.2
н26О	-	-	-	346731.90	1243082.22	-	Фотограмметри ческий метод	0.2
н23О	-	-	-	346736.04	1243087.18	-	Фотограмметри ческий метод	0.2

2. Сведения о характеристиках объекта недвижимости с кадастровым номером : 47:28:0101002:76 :

№ п/п	Наименование характеристики	Значение характеристики
1	2	3
1.	Вид объекта недвижимости	здание
2.	Ранее присвоенный государственный учетный номер (инвентарный) здания, сооружения, объекта незавершенного строительства	-
3.	Кадастровый номер земельного участка (земельных участков), в границах которого (которых) расположены здание, сооружение, объект незавершенного строительства	47:28:0101002:61
4.	Уникальный учетный номер кадастрового квартала, в границах которого расположены здание, сооружение, объект незавершенного строительства	47:28:0101002
5.	Адрес здания, сооружения, объекта незавершенного строительства	Российская Федерация, 188577, Ленинградская область, район Сланцевский, деревня Отрадное, дом 51а
5.1.	Сведения о местоположении здания, сооружения, объекта незавершенного строительства (при отсутствии адреса) в структурированном в соответствии с федеральной информационной адресной системой виде	-
5.2.	Дополнительные сведения о местоположении	-
6.	Иные сведения	-

3. Пояснения к сведениям об объекте недвижимости с кадастровым номером 47:28:0101002:76 :

1.	-
----	---

Описание местоположения зданий, сооружений, объектов незавершенного строительства на земельном участке

1. Сведения о характерных точках контура объекта недвижимости с кадастровым номером : 47:28:0101002:77 :

Система координат МСК-47, зона 1

Зона № 1

Обозначение характерных точек контура	Содержатся в Едином государственном реестре недвижимости			Определены в ходе выполнения комплексных кадастровых работ			Метод опреде ления коор динат	Формулы, примененные для расчета средней квадратической погрешности определения координат характерных точек (Mt), м, с подставленными в такие формулы значениями и итоговые (вычисленные) значения Mt, м
	Координаты, м		Ради ус, м	Координаты, м		Ради ус, м		
	X	Y	R	X	Y	R		
1	2	3	4	5	6	7	8	9
								-
н27О	-	-	-	346763.13	1243118.67	-	Фотограмметри ческий метод	0.2
н28О	-	-	-	346756.17	1243126.63	-	Фотограмметри ческий метод	0.2
н29О	-	-	-	346749.12	1243120.48	-	Фотограмметри ческий метод	0.2
н30О	-	-	-	346755.89	1243112.31	-	Фотограмметри ческий метод	0.2
н27О	-	-	-	346763.13	1243118.67	-	Фотограмметри ческий метод	0.2

2. Сведения о характеристиках объекта недвижимости с кадастровым номером : 47:28:0101002:77 :

№ п/п	Наименование характеристики	Значение характеристики
1	2	3
1.	Вид объекта недвижимости	здание
2.	Ранее присвоенный государственный учетный номер (инвентарный) здания, сооружения, объекта незавершенного строительства	-
3.	Кадастровый номер земельного участка (земельных участков), в границах которого (которых) расположены здание, сооружение, объект незавершенного строительства	47:28:0101002:55
4.	Уникальный учетный номер кадастрового квартала, в границах которого расположены здание, сооружение, объект незавершенного строительства	47:28:0101002
5.	Адрес здания, сооружения, объекта незавершенного строительства	Российская Федерация, Ленинградская область, район Сланцевский, деревня Отрадное, участок 51А
5.1.	Сведения о местоположении здания, сооружения, объекта незавершенного строительства (при отсутствии адреса) в структурированном в соответствии с федеральной информационной адресной системой виде	-
5.2.	Дополнительные сведения о местоположении	-
6.	Иные сведения	-

3. Пояснения к сведениям об объекте недвижимости с кадастровым номером 47:28:0101002:77 :

1.	-
----	---

Описание местоположения зданий, сооружений, объектов незавершенного строительства на земельном участке

**1. Сведения о характерных точках контура объекта недвижимости
с кадастровым номером : 47:28:0101001:107 :**

Система координат МСК-47, зона 1

Зона № 1

Обозначение характерных точек контура	Содержатся в Едином государственном реестре недвижимости			Определены в ходе выполнения комплексных кадастровых работ			Метод опреде ления коор динат	Формулы, примененные для расчета средней квадратической погрешности определения координат характерных точек (Mt), м, с подставленными в такие формулы значениями и итоговые (вычисленные) значения Mt, м
	Координаты, м		Ради ус, м	Координаты, м		Ради ус, м		
	X	Y	R	X	Y	R		
1	2	3	4	5	6	7	8	9
								-
н31О	-	-	-	346718.19	1242879.55	-	Фотограмметри ческий метод	0.2
н32О	-	-	-	346723.81	1242890.09	-	Фотограмметри ческий метод	0.2
н33О	-	-	-	346714.64	1242895.00	-	Фотограмметри ческий метод	0.2
н34О	-	-	-	346708.94	1242884.65	-	Фотограмметри ческий метод	0.2
н31О	-	-	-	346718.19	1242879.55	-	Фотограмметри ческий метод	0.2

**2. Сведения о характеристиках объекта недвижимости
с кадастровым номером : 47:28:0101001:107 :**

№ п/п	Наименование характеристики	Значение характеристики
1	2	3
1.	Вид объекта недвижимости	здание
2.	Ранее присвоенный государственный учетный номер (инвентарный) здания, сооружения, объекта незавершенного строительства	-
3.	Кадастровый номер земельного участка (земельных участков), в границах которого (которых) расположены здание, сооружение, объект незавершенного строительства	47:28:0101002:17
4.	Уникальный учетный номер кадастрового квартала, в границах которого расположены здание, сооружение, объект незавершенного строительства	47:28:0101002
5.	Адрес здания, сооружения, объекта незавершенного строительства	Российская Федерация, 188577, Ленинградская область, район Сланцевский, деревня Отрадное, дом 42а
5.1.	Сведения о местоположении здания, сооружения, объекта незавершенного строительства (при отсутствии адреса) в структурированном в соответствии с федеральной информационной адресной системой виде	-
5.2.	Дополнительные сведения о местоположении	-
6.	Иные сведения	-

3. Пояснения к сведениям об объекте недвижимости с кадастровым номером 47:28:0101001:107 :

1.	-
----	---

Описание местоположения зданий, сооружений, объектов незавершенного строительства на земельном участке

**1. Сведения о характерных точках контура объекта недвижимости
с кадастровым номером : 47:28:0000000:5485 :**

Система координат МСК-47, зона 1

Зона № 1

Обозначение характерных точек контура	Содержатся в Едином государственном реестре недвижимости			Определены в ходе выполнения комплексных кадастровых работ			Метод опреде ления коор динат	Формулы, примененные для расчета средней квадратической погрешности определения координат характерных точек (Mt), м, с подставленными в такие формулы значениями и итоговые (вычисленные) значения Mt, м
	Координаты, м		Ради ус, м	Координаты, м		Ради ус, м		
	X	Y	R	X	Y	R		
1	2	3	4	5	6	7	8	9
								-
н350	-	-	-	346704.35	1242857.81	-	Фотограмметри ческий метод	0.2
н360	-	-	-	346707.55	1242862.71	-	Фотограмметри ческий метод	0.2
н370	-	-	-	346703.34	1242865.39	-	Фотограмметри ческий метод	0.2
н380	-	-	-	346700.11	1242860.50	-	Фотограмметри ческий метод	0.2
н350	-	-	-	346704.35	1242857.81	-	Фотограмметри ческий метод	0.2

**2. Сведения о характеристиках объекта недвижимости
с кадастровым номером : 47:28:0000000:5485 :**

№ п/п	Наименование характеристики	Значение характеристики
1	2	3
1.	Вид объекта недвижимости	здание
2.	Ранее присвоенный государственный учетный номер (инвентарный) здания, сооружения, объекта незавершенного строительства	-
3.	Кадастровый номер земельного участка (земельных участков), в границах которого (которых) расположены здание, сооружение, объект незавершенного строительства	47:28:0101002:17
4.	Уникальный учетный номер кадастрового квартала, в границах которого расположены здание, сооружение, объект незавершенного строительства	47:28:0101002
5.	Адрес здания, сооружения, объекта незавершенного строительства	Российская Федерация, Ленинградская область, район Сланцевский район, волость Загровская, деревня Отрадное, дом 42
5.1.	Сведения о местоположении здания, сооружения, объекта незавершенного строительства (при отсутствии адреса) в структурированном в соответствии с федеральной информационной адресной системой виде	-
5.2.	Дополнительные сведения о местоположении	-
6.	Иные сведения	-

3. Пояснения к сведениям об объекте недвижимости с кадастровым номером 47:28:0000000:5485 :

1.	-
----	---

Описание местоположения зданий, сооружений, объектов незавершенного строительства на земельном участке

1. Сведения о характерных точках контура объекта недвижимости с кадастровым номером : 47:28:0101001:114 :

Система координат МСК-47, зона 1

Зона № 1

Обозначение характерных точек контура	Содержатся в Едином государственном реестре недвижимости			Определены в ходе выполнения комплексных кадастровых работ			Метод опреде ления коор динат	Формулы, примененные для расчета средней квадратической погрешности определения координат характерных точек (Mt), м, с подставленными в такие формулы значениями и итоговые (вычисленные) значения Mt, м
	Координаты, м		Ради ус, м	Координаты, м		Ради ус, м		
	X	Y	R	X	Y	R		
1	2	3	4	5	6	7	8	9
								-
н39О	-	-	-	346547.33	1242786.75	-	Фотограмметри ческий метод	0.2
н40О	-	-	-	346554.23	1242791.80	-	Фотограмметри ческий метод	0.2
н41О	-	-	-	346550.23	1242797.25	-	Фотограмметри ческий метод	0.2
н42О	-	-	-	346543.35	1242792.39	-	Фотограмметри ческий метод	0.2
н39О	-	-	-	346547.33	1242786.75	-	Фотограмметри ческий метод	0.2

2. Сведения о характеристиках объекта недвижимости с кадастровым номером : 47:28:0101001:114 :

№ п/п	Наименование характеристики	Значение характеристики
1	2	3
1.	Вид объекта недвижимости	здание
2.	Ранее присвоенный государственный учетный номер (инвентарный) здания, сооружения, объекта незавершенного строительства	-
3.	Кадастровый номер земельного участка (земельных участков), в границах которого (которых) расположены здание, сооружение, объект незавершенного строительства	47:28:0101002:22
4.	Уникальный учетный номер кадастрового квартала, в границах которого расположены здание, сооружение, объект незавершенного строительства	47:28:0101002
5.	Адрес здания, сооружения, объекта незавершенного строительства	Российская Федерация, Ленинградская область, район Сланцевский, деревня Отрадное, дом 36
5.1.	Сведения о местоположении здания, сооружения, объекта незавершенного строительства (при отсутствии адреса) в структурированном в соответствии с федеральной информационной адресной системой виде	-
5.2.	Дополнительные сведения о местоположении	-
6.	Иные сведения	-

3. Пояснения к сведениям об объекте недвижимости с кадастровым номером 47:28:0101001:114 :

1.	-
----	---

Описание местоположения зданий, сооружений, объектов незавершенного строительства на земельном участке

1. Сведения о характерных точках контура объекта недвижимости с кадастровым номером : 47:28:0101001:116 :

Система координат МСК-47, зона 1

Зона № 1

Обозначение характерных точек контура	Содержатся в Едином государственном реестре недвижимости			Определены в ходе выполнения комплексных кадастровых работ			Метод опреде ления коор динат	Формулы, примененные для расчета средней квадратической погрешности определения координат характерных точек (Mt), м, с подставленными в такие формулы значениями и итоговые (вычисленные) значения Mt, м
	Координаты, м		Ради ус, м	Координаты, м		Ради ус, м		
	X	Y	R	X	Y	R		
1	2	3	4	5	6	7	8	9
								-
н43О	-	-	-	346699.43	1242920.53	-	Фотограмметри ческий метод	0.2
н44О	-	-	-	346702.86	1242925.10	-	Фотограмметри ческий метод	0.2
н45О	-	-	-	346693.82	1242931.75	-	Фотограмметри ческий метод	0.2
н46О	-	-	-	346690.57	1242927.39	-	Фотограмметри ческий метод	0.2
н43О	-	-	-	346699.43	1242920.53	-	Фотограмметри ческий метод	0.2

2. Сведения о характеристиках объекта недвижимости с кадастровым номером : 47:28:0101001:116 :

№ п/п	Наименование характеристики	Значение характеристики
1	2	3
1.	Вид объекта недвижимости	здание
2.	Ранее присвоенный государственный учетный номер (инвентарный) здания, сооружения, объекта незавершенного строительства	-
3.	Кадастровый номер земельного участка (земельных участков), в границах которого (которых) расположены здание, сооружение, объект незавершенного строительства	47:28:0101002:15
4.	Уникальный учетный номер кадастрового квартала, в границах которого расположены здание, сооружение, объект незавершенного строительства	47:28:0101002
5.	Адрес здания, сооружения, объекта незавершенного строительства	Российская Федерация, 188577, Ленинградская область, район Сланцевский, деревня Отрадное, дом 44
5.1.	Сведения о местоположении здания, сооружения, объекта незавершенного строительства (при отсутствии адреса) в структурированном в соответствии с федеральной информационной адресной системой виде	-
5.2.	Дополнительные сведения о местоположении	-
6.	Иные сведения	-

3. Пояснения к сведениям об объекте недвижимости с кадастровым номером 47:28:0101001:116 :

1.	-
----	---

Описание местоположения зданий, сооружений, объектов незавершенного строительства на земельном участке

1. Сведения о характерных точках контура объекта недвижимости с кадастровым номером : 47:28:0101001:124 :

Система координат МСК-47, зона 1

Зона № 1

Обозначение характерных точек контура	Содержатся в Едином государственном реестре недвижимости			Определены в ходе выполнения комплексных кадастровых работ			Метод опреде ления коор динат	Формулы, примененные для расчета средней квадратической погрешности определения координат характерных точек (Mt), м, с подставленными в такие формулы значениями и итоговые (вычисленные) значения Mt, м
	Координаты, м		Ради ус, м	Координаты, м		Ради ус, м		
	X	Y	R	X	Y	R		
1	2	3	4	5	6	7	8	9
								-
н47О	-	-	-	346480.32	1242799.82	-	Фотограмметри ческий метод	0.2
н48О	-	-	-	346484.33	1242803.46	-	Фотограмметри ческий метод	0.2
н49О	-	-	-	346481.01	1242807.16	-	Фотограмметри ческий метод	0.2
н50О	-	-	-	346476.96	1242803.50	-	Фотограмметри ческий метод	0.2
н47О	-	-	-	346480.32	1242799.82	-	Фотограмметри ческий метод	0.2

2. Сведения о характеристиках объекта недвижимости с кадастровым номером : 47:28:0101001:124 :

№ п/п	Наименование характеристики	Значение характеристики
1	2	3
1.	Вид объекта недвижимости	здание
2.	Ранее присвоенный государственный учетный номер (инвентарный) здания, сооружения, объекта незавершенного строительства	-
3.	Кадастровый номер земельного участка (земельных участков), в границах которого (которых) расположены здание, сооружение, объект незавершенного строительства	47:28:0101002:19
4.	Уникальный учетный номер кадастрового квартала, в границах которого расположены здание, сооружение, объект незавершенного строительства	47:28:0101002
5.	Адрес здания, сооружения, объекта незавершенного строительства	Российская Федерация, Ленинградская область, район Сланцевский, деревня Отрадное, дом 35
5.1.	Сведения о местоположении здания, сооружения, объекта незавершенного строительства (при отсутствии адреса) в структурированном в соответствии с федеральной информационной адресной системой виде	-
5.2.	Дополнительные сведения о местоположении	-
6.	Иные сведения	-

3. Пояснения к сведениям об объекте недвижимости с кадастровым номером 47:28:0101001:124 :

1.	-
----	---

Описание местоположения зданий, сооружений, объектов незавершенного строительства на земельном участке

1. Сведения о характерных точках контура объекта недвижимости с кадастровым номером : 47:28:0101001:126 :

Система координат МСК-47, зона 1

Зона № 1

Обозначение характерных точек контура	Содержатся в Едином государственном реестре недвижимости			Определены в ходе выполнения комплексных кадастровых работ			Метод опреде ления коор динат	Формулы, примененные для расчета средней квадратической погрешности определения координат характерных точек (Mt), м, с подставленными в такие формулы значениями и итоговые (вычисленные) значения Mt, м
	Координаты, м		Ради ус, м	Координаты, м		Ради ус, м		
	X	Y	R	X	Y	R		
1	2	3	4	5	6	7	8	9
								-
н51О	-	-	-	346486.01	1242794.53	-	Фотограмметри ческий метод	0.2
н52О	-	-	-	346490.01	1242798.43	-	Фотограмметри ческий метод	0.2
н53О	-	-	-	346485.50	1242803.19	-	Фотограмметри ческий метод	0.2
н54О	-	-	-	346481.32	1242799.29	-	Фотограмметри ческий метод	0.2
н51О	-	-	-	346486.01	1242794.53	-	Фотограмметри ческий метод	0.2

2. Сведения о характеристиках объекта недвижимости с кадастровым номером : 47:28:0101001:126 :

№ п/п	Наименование характеристики	Значение характеристики
1	2	3
1.	Вид объекта недвижимости	здание
2.	Ранее присвоенный государственный учетный номер (инвентарный) здания, сооружения, объекта незавершенного строительства	-
3.	Кадастровый номер земельного участка (земельных участков), в границах которого (которых) расположены здание, сооружение, объект незавершенного строительства	47:28:0101002:19
4.	Уникальный учетный номер кадастрового квартала, в границах которого расположены здание, сооружение, объект незавершенного строительства	47:28:0101002
5.	Адрес здания, сооружения, объекта незавершенного строительства	Российская Федерация, Ленинградская область, район Сланцевский, деревня Отрадное, дом 35
5.1.	Сведения о местоположении здания, сооружения, объекта незавершенного строительства (при отсутствии адреса) в структурированном в соответствии с федеральной информационной адресной системой виде	-
5.2.	Дополнительные сведения о местоположении	-
6.	Иные сведения	-

3. Пояснения к сведениям об объекте недвижимости с кадастровым номером 47:28:0101001:126 :

1.	-
----	---

Описание местоположения зданий, сооружений, объектов незавершенного строительства на земельном участке

1. Сведения о характерных точках контура объекта недвижимости с кадастровым номером : 47:28:0101001:130 :

Система координат МСК-47, зона 1

Зона № 1

Обозначение характерных точек контура	Содержатся в Едином государственном реестре недвижимости			Определены в ходе выполнения комплексных кадастровых работ			Метод опреде ления коор динат	Формулы, примененные для расчета средней квадратической погрешности определения координат характерных точек (Mt), м, с подставленными в такие формулы значениями и итоговые (вычисленные) значения Mt, м
	Координаты, м		Ради ус, м	Координаты, м		Ради ус, м		
	X	Y	R	X	Y	R		
1	2	3	4	5	6	7	8	9
								-
н55О	-	-	-	346685.48	1242975.40	-	Фотограмметри ческий метод	0.2
н56О	-	-	-	346693.44	1242984.13	-	Фотограмметри ческий метод	0.2
н57О	-	-	-	346686.61	1242990.28	-	Фотограмметри ческий метод	0.2
н58О	-	-	-	346678.91	1242981.68	-	Фотограмметри ческий метод	0.2
н55О	-	-	-	346685.48	1242975.40	-	Фотограмметри ческий метод	0.2

2. Сведения о характеристиках объекта недвижимости с кадастровым номером : 47:28:0101001:130 :

№ п/п	Наименование характеристики	Значение характеристики
1	2	3
1.	Вид объекта недвижимости	здание
2.	Ранее присвоенный государственный учетный номер (инвентарный) здания, сооружения, объекта незавершенного строительства	-
3.	Кадастровый номер земельного участка (земельных участков), в границах которого (которых) расположены здание, сооружение, объект незавершенного строительства	47:28:0101002:14
4.	Уникальный учетный номер кадастрового квартала, в границах которого расположены здание, сооружение, объект незавершенного строительства	47:28:0101002
5.	Адрес здания, сооружения, объекта незавершенного строительства	Российская Федерация, 188577, Ленинградская область, район Сланцевский, деревня Отрадное, дом 46
5.1.	Сведения о местоположении здания, сооружения, объекта незавершенного строительства (при отсутствии адреса) в структурированном в соответствии с федеральной информационной адресной системой виде	-
5.2.	Дополнительные сведения о местоположении	-
6.	Иные сведения	-

3. Пояснения к сведениям об объекте недвижимости с кадастровым номером 47:28:0101001:130 :

1.	-
----	---

Описание местоположения зданий, сооружений, объектов незавершенного строительства на земельном участке

1. Сведения о характерных точках контура объекта недвижимости с кадастровым номером : 47:28:0101001:131 :

Система координат МСК-47, зона 1

Зона № 1

Обозначение характерных точек контура	Содержатся в Едином государственном реестре недвижимости			Определены в ходе выполнения комплексных кадастровых работ			Метод опреде ления коор динат	Формулы, примененные для расчета средней квадратической погрешности определения координат характерных точек (Mt), м, с подставленными в такие формулы значениями и итоговые (вычисленные) значения Mt, м
	Координаты, м		Ради ус, м	Координаты, м		Ради ус, м		
	X	Y	R	X	Y	R		
1	2	3	4	5	6	7	8	9
								-
н59О	-	-	-	346757.61	1243031.86	-	Фотограмметри ческий метод	0.2
н60О	-	-	-	346760.85	1243036.06	-	Фотограмметри ческий метод	0.2
н61О	-	-	-	346756.45	1243039.48	-	Фотограмметри ческий метод	0.2
н62О	-	-	-	346753.07	1243035.30	-	Фотограмметри ческий метод	0.2
н59О	-	-	-	346757.61	1243031.86	-	Фотограмметри ческий метод	0.2

2. Сведения о характеристиках объекта недвижимости с кадастровым номером : 47:28:0101001:131 :

№ п/п	Наименование характеристики	Значение характеристики
1	2	3
1.	Вид объекта недвижимости	здание
2.	Ранее присвоенный государственный учетный номер (инвентарный) здания, сооружения, объекта незавершенного строительства	-
3.	Кадастровый номер земельного участка (земельных участков), в границах которого (которых) расположены здание, сооружение, объект незавершенного строительства	47:28:0101002:68
4.	Уникальный учетный номер кадастрового квартала, в границах которого расположены здание, сооружение, объект незавершенного строительства	47:28:0101002
5.	Адрес здания, сооружения, объекта незавершенного строительства	Российская Федерация, Ленинградская область, район Сланцевский, деревня Отрадное, дом 49
5.1.	Сведения о местоположении здания, сооружения, объекта незавершенного строительства (при отсутствии адреса) в структурированном в соответствии с федеральной информационной адресной системой виде	-
5.2.	Дополнительные сведения о местоположении	-
6.	Иные сведения	-

3. Пояснения к сведениям об объекте недвижимости с кадастровым номером 47:28:0101001:131 :

1.	-
----	---

Описание местоположения зданий, сооружений, объектов незавершенного строительства на земельном участке

1. Сведения о характерных точках контура объекта недвижимости с кадастровым номером : 47:28:0101001:133 :

Система координат МСК-47, зона 1

Зона № 1

Обозначение характерных точек контура	Содержатся в Едином государственном реестре недвижимости			Определены в ходе выполнения комплексных кадастровых работ			Метод опреде ления коор динат	Формулы, примененные для расчета средней квадратической погрешности определения координат характерных точек (Mt), м, с подставленными в такие формулы значениями и итоговые (вычисленные) значения Mt, м
	Координаты, м		Ради ус, м	Координаты, м		Ради ус, м		
	X	Y	R	X	Y	R		
1	2	3	4	5	6	7	8	9
								-
н63О	-	-	-	346831.25	1243101.41	-	Фотограмметри ческий метод	0.2
н64О	-	-	-	346836.53	1243105.71	-	Фотограмметри ческий метод	0.2
н65О	-	-	-	346831.67	1243111.82	-	Фотограмметри ческий метод	0.2
н66О	-	-	-	346826.34	1243107.47	-	Фотограмметри ческий метод	0.2
н63О	-	-	-	346831.25	1243101.41	-	Фотограмметри ческий метод	0.2

2. Сведения о характеристиках объекта недвижимости с кадастровым номером : 47:28:0101001:133 :

№ п/п	Наименование характеристики	Значение характеристики
1	2	3
1.	Вид объекта недвижимости	здание
2.	Ранее присвоенный государственный учетный номер (инвентарный) здания, сооружения, объекта незавершенного строительства	-
3.	Кадастровый номер земельного участка (земельных участков), в границах которого (которых) расположены здание, сооружение, объект незавершенного строительства	47:28:0101002:79
4.	Уникальный учетный номер кадастрового квартала, в границах которого расположены здание, сооружение, объект незавершенного строительства	47:28:0101002
5.	Адрес здания, сооружения, объекта незавершенного строительства	Российская Федерация, 188577, Ленинградская область, район Сланцевский, деревня Отрадное, дом 54
5.1.	Сведения о местоположении здания, сооружения, объекта незавершенного строительства (при отсутствии адреса) в структурированном в соответствии с федеральной информационной адресной системой виде	-
5.2.	Дополнительные сведения о местоположении	-
6.	Иные сведения	-

3. Пояснения к сведениям об объекте недвижимости с кадастровым номером 47:28:0101001:133 :

1.	-
----	---

Описание местоположения зданий, сооружений, объектов незавершенного строительства на земельном участке

1. Сведения о характерных точках контура объекта недвижимости с кадастровым номером : 47:28:0101001:152 :

Система координат МСК-47, зона 1

Зона № 1

Обозначение характерных точек контура	Содержатся в Едином государственном реестре недвижимости			Определены в ходе выполнения комплексных кадастровых работ			Метод опреде ления коор динат	Формулы, примененные для расчета средней квадратической погрешности определения координат характерных точек (Mt), м, с подставленными в такие формулы значениями и итоговые (вычисленные) значения Mt, м
	Координаты, м		Ради ус, м	Координаты, м		Ради ус, м		
	X	Y	R	X	Y	R		
1	2	3	4	5	6	7	8	9
								-
н67О	-	-	-	346661.61	1242850.23	-	Фотограмметри ческий метод	0.2
н68О	-	-	-	346671.96	1242861.53	-	Фотограмметри ческий метод	0.2
н69О	-	-	-	346664.22	1242868.16	-	Фотограмметри ческий метод	0.2
н70О	-	-	-	346654.17	1242857.05	-	Фотограмметри ческий метод	0.2
н67О	-	-	-	346661.61	1242850.23	-	Фотограмметри ческий метод	0.2

2. Сведения о характеристиках объекта недвижимости с кадастровым номером : 47:28:0101001:152 :

№ п/п	Наименование характеристики	Значение характеристики
1	2	3
1.	Вид объекта недвижимости	здание
2.	Ранее присвоенный государственный учетный номер (инвентарный) здания, сооружения, объекта незавершенного строительства	-
3.	Кадастровый номер земельного участка (земельных участков), в границах которого (которых) расположены здание, сооружение, объект незавершенного строительства	47:28:0101002:62
4.	Уникальный учетный номер кадастрового квартала, в границах которого расположены здание, сооружение, объект незавершенного строительства	47:28:0101002
5.	Адрес здания, сооружения, объекта незавершенного строительства	Российская Федерация, Ленинградская область, район Сланцевский, деревня Отрадное, дом б/н
5.1.	Сведения о местоположении здания, сооружения, объекта незавершенного строительства (при отсутствии адреса) в структурированном в соответствии с федеральной информационной адресной системой виде	-
5.2.	Дополнительные сведения о местоположении	-
6.	Иные сведения	-

3. Пояснения к сведениям об объекте недвижимости с кадастровым номером 47:28:0101001:152 :

1.	-
----	---

Описание местоположения зданий, сооружений, объектов незавершенного строительства на земельном участке

1. Сведения о характерных точках контура объекта недвижимости с кадастровым номером : 47:28:0101001:159 :

Система координат МСК-47, зона 1

Зона № 1

Обозначение характерных точек контура	Содержатся в Едином государственном реестре недвижимости			Определены в ходе выполнения комплексных кадастровых работ			Метод опреде ления коор динат	Формулы, примененные для расчета средней квадратической погрешности определения координат характерных точек (Mt), м, с подставленными в такие формулы значениями и итоговые (вычисленные) значения Mt, м
	Координаты, м		Ради ус, м	Координаты, м		Ради ус, м		
	X	Y	R	X	Y	R		
1	2	3	4	5	6	7	8	9
								-
н71О	-	-	-	346696.78	1242899.29	-	Фотограмметри ческий метод	0.2
н72О	-	-	-	346703.38	1242909.87	-	Фотограмметри ческий метод	0.2
н73О	-	-	-	346694.02	1242915.60	-	Фотограмметри ческий метод	0.2
н74О	-	-	-	346687.39	1242905.58	-	Фотограмметри ческий метод	0.2
н71О	-	-	-	346696.78	1242899.29	-	Фотограмметри ческий метод	0.2

2. Сведения о характеристиках объекта недвижимости с кадастровым номером : 47:28:0101001:159 :

№ п/п	Наименование характеристики	Значение характеристики
1	2	3
1.	Вид объекта недвижимости	здание
2.	Ранее присвоенный государственный учетный номер (инвентарный) здания, сооружения, объекта незавершенного строительства	-
3.	Кадастровый номер земельного участка (земельных участков), в границах которого (которых) расположены здание, сооружение, объект незавершенного строительства	47:28:0101002:60
4.	Уникальный учетный номер кадастрового квартала, в границах которого расположены здание, сооружение, объект незавершенного строительства	47:28:0101002
5.	Адрес здания, сооружения, объекта незавершенного строительства	Российская Федерация, Ленинградская область, район Сланцевский, деревня Отрадное, дом 43
5.1.	Сведения о местоположении здания, сооружения, объекта незавершенного строительства (при отсутствии адреса) в структурированном в соответствии с федеральной информационной адресной системой виде	-
5.2.	Дополнительные сведения о местоположении	-
6.	Иные сведения	-

3. Пояснения к сведениям об объекте недвижимости с кадастровым номером 47:28:0101001:159 :

1.	-
----	---

Описание местоположения зданий, сооружений, объектов незавершенного строительства на земельном участке

1. Сведения о характерных точках контура объекта недвижимости с кадастровым номером : 47:28:0101001:162 :

Система координат МСК-47, зона 1

Зона № 1

Обозначение характерных точек контура	Содержатся в Едином государственном реестре недвижимости			Определены в ходе выполнения комплексных кадастровых работ			Метод опреде ления коор динат	Формулы, примененные для расчета средней квадратической погрешности определения координат характерных точек (Mt), м, с подставленными в такие формулы значениями и итоговые (вычисленные) значения Mt, м
	Координаты, м		Ради ус, м	Координаты, м		Ради ус, м		
	X	Y	R	X	Y	R		
1	2	3	4	5	6	7	8	9
								-
н75О	-	-	-	346490.06	1242790.34	-	Фотограмметри ческий метод	0.2
н76О	-	-	-	346494.10	1242793.92	-	Фотограмметри ческий метод	0.2
н77О	-	-	-	346491.33	1242797.18	-	Фотограмметри ческий метод	0.2
н78О	-	-	-	346487.30	1242793.58	-	Фотограмметри ческий метод	0.2
н75О	-	-	-	346490.06	1242790.34	-	Фотограмметри ческий метод	0.2

2. Сведения о характеристиках объекта недвижимости с кадастровым номером : 47:28:0101001:162 :

№ п/п	Наименование характеристики	Значение характеристики
1	2	3
1.	Вид объекта недвижимости	здание
2.	Ранее присвоенный государственный учетный номер (инвентарный) здания, сооружения, объекта незавершенного строительства	-
3.	Кадастровый номер земельного участка (земельных участков), в границах которого (которых) расположены здание, сооружение, объект незавершенного строительства	47:28:0101002:19
4.	Уникальный учетный номер кадастрового квартала, в границах которого расположены здание, сооружение, объект незавершенного строительства	47:28:0101002
5.	Адрес здания, сооружения, объекта незавершенного строительства	Российская Федерация, Ленинградская область, район Сланцевский, деревня Отрадное, дом 35
5.1.	Сведения о местоположении здания, сооружения, объекта незавершенного строительства (при отсутствии адреса) в структурированном в соответствии с федеральной информационной адресной системой виде	-
5.2.	Дополнительные сведения о местоположении	-
6.	Иные сведения	-

3. Пояснения к сведениям об объекте недвижимости с кадастровым номером 47:28:0101001:162 :

1.	-
----	---

Описание местоположения зданий, сооружений, объектов незавершенного строительства на земельном участке

1. Сведения о характерных точках контура объекта недвижимости с кадастровым номером : 47:28:0101001:167 :

Система координат МСК-47, зона 1

Зона № 1

Обозначение характерных точек контура	Содержатся в Едином государственном реестре недвижимости			Определены в ходе выполнения комплексных кадастровых работ			Метод опреде ления коор динат	Формулы, примененные для расчета средней квадратической погрешности определения координат характерных точек (Mt), м, с подставленными в такие формулы значениями и итоговые (вычисленные) значения Mt, м
	Координаты, м		Ради ус, м	Координаты, м		Ради ус, м		
	X	Y	R	X	Y	R		
1	2	3	4	5	6	7	8	9
								-
н79О	-	-	-	346649.35	1242832.52	-	Фотограмметри ческий метод	0.2
н80О	-	-	-	346642.22	1242840.33	-	Фотограмметри ческий метод	0.2
н81О	-	-	-	346637.64	1242836.17	-	Фотограмметри ческий метод	0.2
н82О	-	-	-	346644.86	1242828.33	-	Фотограмметри ческий метод	0.2
н79О	-	-	-	346649.35	1242832.52	-	Фотограмметри ческий метод	0.2

2. Сведения о характеристиках объекта недвижимости с кадастровым номером : 47:28:0101001:167 :

№ п/п	Наименование характеристики	Значение характеристики
1	2	3
1.	Вид объекта недвижимости	здание
2.	Ранее присвоенный государственный учетный номер (инвентарный) здания, сооружения, объекта незавершенного строительства	-
3.	Кадастровый номер земельного участка (земельных участков), в границах которого (которых) расположены здание, сооружение, объект незавершенного строительства	47:28:0101002:12
4.	Уникальный учетный номер кадастрового квартала, в границах которого расположены здание, сооружение, объект незавершенного строительства	47:28:0101002
5.	Адрес здания, сооружения, объекта незавершенного строительства	Российская Федерация, Ленинградская область, район Сланцевский, деревня Отрадное, дом 40
5.1.	Сведения о местоположении здания, сооружения, объекта незавершенного строительства (при отсутствии адреса) в структурированном в соответствии с федеральной информационной адресной системой виде	-
5.2.	Дополнительные сведения о местоположении	-
6.	Иные сведения	-

3. Пояснения к сведениям об объекте недвижимости с кадастровым номером 47:28:0101001:167 :

1.	-
----	---

Описание местоположения зданий, сооружений, объектов незавершенного строительства на земельном участке

1. Сведения о характерных точках контура объекта недвижимости с кадастровым номером : 47:28:0101001:168 :

Система координат МСК-47, зона 1

Зона № 1

Обозначение характерных точек контура	Содержатся в Едином государственном реестре недвижимости			Определены в ходе выполнения комплексных кадастровых работ			Метод опреде ления коор динат	Формулы, примененные для расчета средней квадратической погрешности определения координат характерных точек (Mt), м, с подставленными в такие формулы значениями и итоговые (вычисленные) значения Mt, м
	Координаты, м		Ради ус, м	Координаты, м		Ради ус, м		
	X	Y	R	X	Y	R		
1	2	3	4	5	6	7	8	9
								-
н83О	-	-	-	346766.16	1243080.50	-	Фотограмметри ческий метод	0.2
н84О	-	-	-	346772.13	1243085.37	-	Фотограмметри ческий метод	0.2
н85О	-	-	-	346763.03	1243095.87	-	Фотограмметри ческий метод	0.2
н86О	-	-	-	346757.38	1243090.89	-	Фотограмметри ческий метод	0.2
н83О	-	-	-	346766.16	1243080.50	-	Фотограмметри ческий метод	0.2

2. Сведения о характеристиках объекта недвижимости с кадастровым номером : 47:28:0101001:168 :

№ п/п	Наименование характеристики	Значение характеристики
1	2	3
1.	Вид объекта недвижимости	здание
2.	Ранее присвоенный государственный учетный номер (инвентарный) здания, сооружения, объекта незавершенного строительства	-
3.	Кадастровый номер земельного участка (земельных участков), в границах которого (которых) расположены здание, сооружение, объект незавершенного строительства	47:28:0101002:56
4.	Уникальный учетный номер кадастрового квартала, в границах которого расположены здание, сооружение, объект незавершенного строительства	47:28:0101002
5.	Адрес здания, сооружения, объекта незавершенного строительства	Российская Федерация, 188577, Ленинградская область, район Сланцевский, деревня Отрадное, дом 51
5.1.	Сведения о местоположении здания, сооружения, объекта незавершенного строительства (при отсутствии адреса) в структурированном в соответствии с федеральной информационной адресной системой виде	-
5.2.	Дополнительные сведения о местоположении	-
6.	Иные сведения	-

3. Пояснения к сведениям об объекте недвижимости с кадастровым номером 47:28:0101001:168 :

1.	-
----	---

Описание местоположения зданий, сооружений, объектов незавершенного строительства на земельном участке

1. Сведения о характерных точках контура объекта недвижимости с кадастровым номером : 47:28:0101001:169 :

Система координат МСК-47, зона 1

Зона № 1

Обозначение характерных точек контура	Содержатся в Едином государственном реестре недвижимости			Определены в ходе выполнения комплексных кадастровых работ			Метод опреде ления коор динат	Формулы, примененные для расчета средней квадратической погрешности определения координат характерных точек (Mt), м, с подставленными в такие формулы значениями и итоговые (вычисленные) значения Mt, м
	Координаты, м		Ради ус, м	Координаты, м		Ради ус, м		
	X	Y	R	X	Y	R		
1	2	3	4	5	6	7	8	9
								-
н87О	-	-	-	346733.29	1243093.56	-	Фотограмметри ческий метод	0.2
н88О	-	-	-	346739.51	1243099.60	-	Фотограмметри ческий метод	0.2
н89О	-	-	-	346734.75	1243104.33	-	Фотограмметри ческий метод	0.2
н90О	-	-	-	346728.52	1243098.20	-	Фотограмметри ческий метод	0.2
н87О	-	-	-	346733.29	1243093.56	-	Фотограмметри ческий метод	0.2

2. Сведения о характеристиках объекта недвижимости с кадастровым номером : 47:28:0101001:169 :

№ п/п	Наименование характеристики	Значение характеристики
1	2	3
1.	Вид объекта недвижимости	здание
2.	Ранее присвоенный государственный учетный номер (инвентарный) здания, сооружения, объекта незавершенного строительства	-
3.	Кадастровый номер земельного участка (земельных участков), в границах которого (которых) расположены здание, сооружение, объект незавершенного строительства	47:28:0101002:56
4.	Уникальный учетный номер кадастрового квартала, в границах которого расположены здание, сооружение, объект незавершенного строительства	47:28:0101002
5.	Адрес здания, сооружения, объекта незавершенного строительства	Российская Федерация, Ленинградская область, район Сланцевский, деревня Отрадное, дом 51
5.1.	Сведения о местоположении здания, сооружения, объекта незавершенного строительства (при отсутствии адреса) в структурированном в соответствии с федеральной информационной адресной системой виде	-
5.2.	Дополнительные сведения о местоположении	-
6.	Иные сведения	-

3. Пояснения к сведениям об объекте недвижимости с кадастровым номером 47:28:0101001:169 :

1.	-
----	---

Описание местоположения зданий, сооружений, объектов незавершенного строительства на земельном участке

1. Сведения о характерных точках контура объекта недвижимости с кадастровым номером : 47:28:0101001:195 :

Система координат МСК-47, зона 1

Зона № 1

Обозначение характерных точек контура	Содержатся в Едином государственном реестре недвижимости			Определены в ходе выполнения комплексных кадастровых работ			Метод опреде ления коор динат	Формулы, примененные для расчета средней квадратической погрешности определения координат характерных точек (Mt), м, с подставленными в такие формулы значениями и итоговые (вычисленные) значения Mt, м
	Координаты, м		Ради ус, м	Координаты, м		Ради ус, м		
	X	Y	R	X	Y	R		
1	2	3	4	5	6	7	8	9
								-
н91О	-	-	-	346678.11	1242876.85	-	Фотограмметри ческий метод	0.2
н92О	-	-	-	346687.99	1242889.58	-	Фотограмметри ческий метод	0.2
н93О	-	-	-	346674.36	1242900.01	-	Фотограмметри ческий метод	0.2
н94О	-	-	-	346664.43	1242887.53	-	Фотограмметри ческий метод	0.2
н91О	-	-	-	346678.11	1242876.85	-	Фотограмметри ческий метод	0.2

2. Сведения о характеристиках объекта недвижимости с кадастровым номером : 47:28:0101001:195 :

№ п/п	Наименование характеристики	Значение характеристики
1	2	3
1.	Вид объекта недвижимости	здание
2.	Ранее присвоенный государственный учетный номер (инвентарный) здания, сооружения, объекта незавершенного строительства	-
3.	Кадастровый номер земельного участка (земельных участков), в границах которого (которых) расположены здание, сооружение, объект незавершенного строительства	47:28:0101002:62
4.	Уникальный учетный номер кадастрового квартала, в границах которого расположены здание, сооружение, объект незавершенного строительства	47:28:0101002
5.	Адрес здания, сооружения, объекта незавершенного строительства	Российская Федерация, Ленинградская область, район Сланцевский, деревня Отрадное, дом б/н
5.1.	Сведения о местоположении здания, сооружения, объекта незавершенного строительства (при отсутствии адреса) в структурированном в соответствии с федеральной информационной адресной системой виде	-
5.2.	Дополнительные сведения о местоположении	-
6.	Иные сведения	-

3. Пояснения к сведениям об объекте недвижимости с кадастровым номером 47:28:0101001:195 :

1.	-
----	---

Описание местоположения зданий, сооружений, объектов незавершенного строительства на земельном участке

**1. Сведения о характерных точках контура объекта недвижимости
с кадастровым номером : 47:28:0101001:507 :**

Система координат МСК-47, зона 1

Зона № 1

Обозначение характерных точек контура	Содержатся в Едином государственном реестре недвижимости			Определены в ходе выполнения комплексных кадастровых работ			Метод опреде ления коор динат	Формулы, примененные для расчета средней квадратической погрешности определения координат характерных точек (Mt), м, с подставленными в такие формулы значениями и итоговые (вычисленные) значения Mt, м
	Координаты, м		Ради ус, м	Координаты, м		Ради ус, м		
	X	Y	R	X	Y	R		
1	2	3	4	5	6	7	8	9
								-
н95О	-	-	-	346620.21	1242934.80	-	Фотограмметри ческий метод	0.2
н96О	-	-	-	346625.34	1242940.60	-	Фотограмметри ческий метод	0.2
н97О	-	-	-	346605.04	1242958.80	-	Фотограмметри ческий метод	0.2
н98О	-	-	-	346600.19	1242953.14	-	Фотограмметри ческий метод	0.2
н95О	-	-	-	346620.21	1242934.80	-	Фотограмметри ческий метод	0.2

**2. Сведения о характеристиках объекта недвижимости
с кадастровым номером : 47:28:0101001:507 :**

№ п/п	Наименование характеристики	Значение характеристики
1	2	3
1.	Вид объекта недвижимости	здание
2.	Ранее присвоенный государственный учетный номер (инвентарный) здания, сооружения, объекта незавершенного строительства	-
3.	Кадастровый номер земельного участка (земельных участков), в границах которого (которых) расположены здание, сооружение, объект незавершенного строительства	47:28:0101002:62
4.	Уникальный учетный номер кадастрового квартала, в границах которого расположены здание, сооружение, объект незавершенного строительства	47:28:0101002
5.	Адрес здания, сооружения, объекта незавершенного строительства	Российская Федерация, Ленинградская область, район Сланцевский, деревня Отрадное, дом б/н
5.1.	Сведения о местоположении здания, сооружения, объекта незавершенного строительства (при отсутствии адреса) в структурированном в соответствии с федеральной информационной адресной системой виде	-
5.2.	Дополнительные сведения о местоположении	-
6.	Иные сведения	-

3. Пояснения к сведениям об объекте недвижимости с кадастровым номером 47:28:0101001:507 :

1.	-
----	---

Описание местоположения зданий, сооружений, объектов незавершенного строительства на земельном участке

**1. Сведения о характерных точках контура объекта недвижимости
с кадастровым номером : 47:28:0101001:236 :**

Система координат МСК-47, зона 1

Зона № 1

Обозначение характерных точек контура	Содержатся в Едином государственном реестре недвижимости			Определены в ходе выполнения комплексных кадастровых работ			Метод опреде ления коор динат	Формулы, примененные для расчета средней квадратической погрешности определения координат характерных точек (Mt), м, с подставленными в такие формулы значениями и итоговые (вычисленные) значения Mt, м
	Координаты, м		Ради ус, м	Координаты, м		Ради ус, м		
	X	Y	R	X	Y	R		
1	2	3	4	5	6	7	8	9
								-
н99О	-	-	-	346647.36	1242861.75	-	Фотограмметри ческий метод	0.2
н100О	-	-	-	346657.46	1242872.35	-	Фотограмметри ческий метод	0.2
н101О	-	-	-	346650.51	1242879.35	-	Фотограмметри ческий метод	0.2
н102О	-	-	-	346643.25	1242872.29	-	Фотограмметри ческий метод	0.2
н103О	-	-	-	346645.09	1242870.45	-	Фотограмметри ческий метод	0.2
н104О	-	-	-	346641.91	1242867.23	-	Фотограмметри ческий метод	0.2
н99О	-	-	-	346647.36	1242861.75	-	Фотограмметри ческий метод	0.2

**2. Сведения о характеристиках объекта недвижимости
с кадастровым номером : 47:28:0101001:236 :**

№ п/п	Наименование характеристики	Значение характеристики
1	2	3
1.	Вид объекта недвижимости	здание
2.	Ранее присвоенный государственный учетный номер (инвентарный) здания, сооружения, объекта незавершенного строительства	-
3.	Кадастровый номер земельного участка (земельных участков), в границах которого (которых) расположены здание, сооружение, объект незавершенного строительства	47:28:0101002:62
4.	Уникальный учетный номер кадастрового квартала, в границах которого расположены здание, сооружение, объект незавершенного строительства	47:28:0101002
5.	Адрес здания, сооружения, объекта незавершенного строительства	Российская Федерация, Ленинградская область, район Сланцевский, деревня Отрадное, дом б/н
5.1.	Сведения о местоположении здания, сооружения, объекта незавершенного строительства (при отсутствии адреса) в структурированном в соответствии с федеральной информационной адресной системой виде	-
5.2.	Дополнительные сведения о местоположении	-

**2. Сведения о характеристиках объекта недвижимости
с кадастровым номером : 47:28:0101001:236 :**

№ п/п	Наименование характеристики	Значение характеристики
1	2	3
6.	Иные сведения	-

3. Пояснения к сведениям об объекте недвижимости с кадастровым номером 47:28:0101001:236 :

1.	-
----	---

Описание местоположения зданий, сооружений, объектов незавершенного строительства на земельном участке

1. Сведения о характерных точках контура объекта недвижимости с кадастровым номером : 47:28:0101001:203 :

Система координат МСК-47, зона 1

Зона № 1

Обозначение характерных точек контура	Содержатся в Едином государственном реестре недвижимости			Определены в ходе выполнения комплексных кадастровых работ			Метод опреде ления коор динат	Формулы, примененные для расчета средней квадратической погрешности определения координат характерных точек (Mt), м, с подставленными в такие формулы значениями и итоговые (вычисленные) значения Mt, м
	Координаты, м		Ради ус, м	Координаты, м		Ради ус, м		
	X	Y	R	X	Y	R		
1	2	3	4	5	6	7	8	9
								-
n105O	-	-	-	346513.74	1242788.89	-	Фотограмметри ческий метод	0.2
n106O	-	-	-	346517.58	1242792.37	-	Фотограмметри ческий метод	0.2
n107O	-	-	-	346512.66	1242797.83	-	Фотограмметри ческий метод	0.2
n108O	-	-	-	346508.87	1242794.54	-	Фотограмметри ческий метод	0.2
n105O	-	-	-	346513.74	1242788.89	-	Фотограмметри ческий метод	0.2

2. Сведения о характеристиках объекта недвижимости с кадастровым номером : 47:28:0101001:203 :

№ п/п	Наименование характеристики	Значение характеристики
1	2	3
1.	Вид объекта недвижимости	здание
2.	Ранее присвоенный государственный учетный номер (инвентарный) здания, сооружения, объекта незавершенного строительства	-
3.	Кадастровый номер земельного участка (земельных участков), в границах которого (которых) расположены здание, сооружение, объект незавершенного строительства	47:28:0101002:19
4.	Уникальный учетный номер кадастрового квартала, в границах которого расположены здание, сооружение, объект незавершенного строительства	47:28:0101002
5.	Адрес здания, сооружения, объекта незавершенного строительства	Российская Федерация, Ленинградская область, район Сланцевский, деревня Отрадное, дом 35
5.1.	Сведения о местоположении здания, сооружения, объекта незавершенного строительства (при отсутствии адреса) в структурированном в соответствии с федеральной информационной адресной системой виде	-
5.2.	Дополнительные сведения о местоположении	-
6.	Иные сведения	-

3. Пояснения к сведениям об объекте недвижимости с кадастровым номером 47:28:0101001:203 :

1.	-
----	---

Описание местоположения зданий, сооружений, объектов незавершенного строительства на земельном участке

**1. Сведения о характерных точках контура объекта недвижимости
с кадастровым номером : 47:28:0101001:204 :**

Система координат МСК-47, зона 1

Зона № 1

Обозначение характерных точек контура	Содержатся в Едином государственном реестре недвижимости			Определены в ходе выполнения комплексных кадастровых работ			Метод опреде ления коор динат	Формулы, примененные для расчета средней квадратической погрешности определения координат характерных точек (Mt), м, с подставленными в такие формулы значениями и итоговые (вычисленные) значения Mt, м
	Координаты, м		Ради ус, м	Координаты, м		Ради ус, м		
	X	Y	R	X	Y	R		
1	2	3	4	5	6	7	8	9
								-
n109O	-	-	-	346522.18	1242741.07	-	Фотограмметри ческий метод	0.2
n110O	-	-	-	346525.92	1242743.94	-	Фотограмметри ческий метод	0.2
n111O	-	-	-	346523.20	1242747.53	-	Фотограмметри ческий метод	0.2
n112O	-	-	-	346519.36	1242744.77	-	Фотограмметри ческий метод	0.2
n109O	-	-	-	346522.18	1242741.07	-	Фотограмметри ческий метод	0.2

**2. Сведения о характеристиках объекта недвижимости
с кадастровым номером : 47:28:0101001:204 :**

№ п/п	Наименование характеристики	Значение характеристики
1	2	3
1.	Вид объекта недвижимости	здание
2.	Ранее присвоенный государственный учетный номер (инвентарный) здания, сооружения, объекта незавершенного строительства	-
3.	Кадастровый номер земельного участка (земельных участков), в границах которого (которых) расположены здание, сооружение, объект незавершенного строительства	47:28:0101002:19
4.	Уникальный учетный номер кадастрового квартала, в границах которого расположены здание, сооружение, объект незавершенного строительства	47:28:0101002
5.	Адрес здания, сооружения, объекта незавершенного строительства	Российская Федерация, Ленинградская область, район Сланцевский, деревня Отрадное, дом 35
5.1.	Сведения о местоположении здания, сооружения, объекта незавершенного строительства (при отсутствии адреса) в структурированном в соответствии с федеральной информационной адресной системой виде	-
5.2.	Дополнительные сведения о местоположении	-
6.	Иные сведения	-

3. Пояснения к сведениям об объекте недвижимости с кадастровым номером 47:28:0101001:204 :

1.	-
----	---

Описание местоположения зданий, сооружений, объектов незавершенного строительства на земельном участке

1. Сведения о характерных точках контура объекта недвижимости с кадастровым номером : 47:28:0101001:288 :

Система координат МСК-47, зона 1

Зона № 1

Обозначение характерных точек контура	Содержатся в Едином государственном реестре недвижимости			Определены в ходе выполнения комплексных кадастровых работ			Метод опреде ления коор динат	Формулы, примененные для расчета средней квадратической погрешности определения координат характерных точек (Mt), м, с подставленными в такие формулы значениями и итоговые (вычисленные) значения Mt, м
	Координаты, м		Ради ус, м	Координаты, м		Ради ус, м		
	X	Y	R	X	Y	R		
1	2	3	4	5	6	7	8	9
								-
h113O	-	-	-	346520.88	1242764.19	-	Фотограмметри ческий метод	0.2
h114O	-	-	-	346533.57	1242774.49	-	Фотограмметри ческий метод	0.2
h115O	-	-	-	346529.48	1242779.24	-	Фотограмметри ческий метод	0.2
h116O	-	-	-	346516.78	1242769.09	-	Фотограмметри ческий метод	0.2
h113O	-	-	-	346520.88	1242764.19	-	Фотограмметри ческий метод	0.2

2. Сведения о характеристиках объекта недвижимости с кадастровым номером : 47:28:0101001:288 :

№ п/п	Наименование характеристики	Значение характеристики
1	2	3
1.	Вид объекта недвижимости	здание
2.	Ранее присвоенный государственный учетный номер (инвентарный) здания, сооружения, объекта незавершенного строительства	-
3.	Кадастровый номер земельного участка (земельных участков), в границах которого (которых) расположены здание, сооружение, объект незавершенного строительства	47:28:0101002:19
4.	Уникальный учетный номер кадастрового квартала, в границах которого расположены здание, сооружение, объект незавершенного строительства	47:28:0101002
5.	Адрес здания, сооружения, объекта незавершенного строительства	Российская Федерация, Ленинградская область, район Сланцевский, деревня Отрадное, дом 35
5.1.	Сведения о местоположении здания, сооружения, объекта незавершенного строительства (при отсутствии адреса) в структурированном в соответствии с федеральной информационной адресной системой виде	-
5.2.	Дополнительные сведения о местоположении	-
6.	Иные сведения	-

3. Пояснения к сведениям об объекте недвижимости с кадастровым номером 47:28:0101001:288 :

1.	-
----	---

Описание местоположения зданий, сооружений, объектов незавершенного строительства на земельном участке

1. Сведения о характерных точках контура объекта недвижимости с кадастровым номером : 47:28:0101001:76 :

Система координат МСК-47, зона 1

Зона № 1

Обозначение характерных точек контура	Содержатся в Едином государственном реестре недвижимости			Определены в ходе выполнения комплексных кадастровых работ			Метод опреде ления коор динат	Формулы, примененные для расчета средней квадратической погрешности определения координат характерных точек (Mt), м, с подставленными в такие формулы значениями и итоговые (вычисленные) значения Mt, м
	Координаты, м		Ради ус, м	Координаты, м		Ради ус, м		
	X	Y	R	X	Y	R		
1	2	3	4	5	6	7	8	9
								-
h117O	-	-	-	346518.87	1242783.13	-	Фотограмметри ческий метод	0.2
h118O	-	-	-	346522.86	1242786.55	-	Фотограмметри ческий метод	0.2
h119O	-	-	-	346518.13	1242791.77	-	Фотограмметри ческий метод	0.2
h120O	-	-	-	346514.24	1242788.41	-	Фотограмметри ческий метод	0.2
h117O	-	-	-	346518.87	1242783.13	-	Фотограмметри ческий метод	0.2

2. Сведения о характеристиках объекта недвижимости с кадастровым номером : 47:28:0101001:76 :

№ п/п	Наименование характеристики	Значение характеристики
1	2	3
1.	Вид объекта недвижимости	здание
2.	Ранее присвоенный государственный учетный номер (инвентарный) здания, сооружения, объекта незавершенного строительства	-
3.	Кадастровый номер земельного участка (земельных участков), в границах которого (которых) расположены здание, сооружение, объект незавершенного строительства	47:28:0101002:19
4.	Уникальный учетный номер кадастрового квартала, в границах которого расположены здание, сооружение, объект незавершенного строительства	47:28:0101002
5.	Адрес здания, сооружения, объекта незавершенного строительства	Российская Федерация, Ленинградская область, район Сланцевский, деревня Отрадное, дом 35
5.1.	Сведения о местоположении здания, сооружения, объекта незавершенного строительства (при отсутствии адреса) в структурированном в соответствии с федеральной информационной адресной системой виде	-
5.2.	Дополнительные сведения о местоположении	-
6.	Иные сведения	-

3. Пояснения к сведениям об объекте недвижимости с кадастровым номером 47:28:0101001:76 :

1.	-
----	---

Описание местоположения зданий, сооружений, объектов незавершенного строительства на земельном участке

1. Сведения о характерных точках контура объекта недвижимости с кадастровым номером : 47:28:0101001:219 :

Система координат МСК-47, зона 1

Зона № 1

Обозначение характерных точек контура	Содержатся в Едином государственном реестре недвижимости			Определены в ходе выполнения комплексных кадастровых работ			Метод опреде ления коор динат	Формулы, примененные для расчета средней квадратической погрешности определения координат характерных точек (Mt), м, с подставленными в такие формулы значениями и итоговые (вычисленные) значения Mt, м
	Координаты, м		Ради ус, м	Координаты, м		Ради ус, м		
	X	Y	R	X	Y	R		
1	2	3	4	5	6	7	8	9
								-
н121О	-	-	-	346617.06	1242820.23	-	Фотограмметри ческий метод	0.2
н122О	-	-	-	346623.95	1242826.61	-	Фотограмметри ческий метод	0.2
н123О	-	-	-	346617.70	1242832.86	-	Фотограмметри ческий метод	0.2
н124О	-	-	-	346611.01	1242826.62	-	Фотограмметри ческий метод	0.2
н121О	-	-	-	346617.06	1242820.23	-	Фотограмметри ческий метод	0.2

2. Сведения о характеристиках объекта недвижимости с кадастровым номером : 47:28:0101001:219 :

№ п/п	Наименование характеристики	Значение характеристики
1	2	3
1.	Вид объекта недвижимости	здание
2.	Ранее присвоенный государственный учетный номер (инвентарный) здания, сооружения, объекта незавершенного строительства	-
3.	Кадастровый номер земельного участка (земельных участков), в границах которого (которых) расположены здание, сооружение, объект незавершенного строительства	47:28:0101002:31
4.	Уникальный учетный номер кадастрового квартала, в границах которого расположены здание, сооружение, объект незавершенного строительства	47:28:0101002
5.	Адрес здания, сооружения, объекта незавершенного строительства	Российская Федерация, Ленинградская область, район Сланцевский, деревня Отрадное, дом 39
5.1.	Сведения о местоположении здания, сооружения, объекта незавершенного строительства (при отсутствии адреса) в структурированном в соответствии с федеральной информационной адресной системой виде	-
5.2.	Дополнительные сведения о местоположении	-
6.	Иные сведения	-

3. Пояснения к сведениям об объекте недвижимости с кадастровым номером 47:28:0101001:219 :

1.	-
----	---

**Описание местоположения зданий, сооружений,
объектов незавершенного строительства на земельном участке**

**1. Сведения о характерных точках контура объекта недвижимости
с кадастровым номером : 47:28:0101001:249 :**

Система координат МСК-47, зона 1

Зона № 1

Обозначение характерных точек контура	Содержатся в Едином государственном реестре недвижимости			Определены в ходе выполнения комплексных кадастровых работ			Метод опреде ления коор динат	Формулы, примененные для расчета средней квадратической погрешности определения координат характерных точек (Mt), м, с подставленными в такие формулы значениями и итоговые (вычисленные) значения Mt, м
	Координаты, м		Ради ус, м	Координаты, м		Ради ус, м		
	X	Y	R	X	Y	R		
1	2	3	4	5	6	7	8	9
								-
н125О	-	-	-	346728.11	1242972.45	-	Фотограмметри ческий метод	0.2
н126О	-	-	-	346732.45	1242978.53	-	Фотограмметри ческий метод	0.2
н127О	-	-	-	346722.80	1242985.63	-	Фотограмметри ческий метод	0.2
н128О	-	-	-	346715.95	1242976.48	-	Фотограмметри ческий метод	0.2
н129О	-	-	-	346721.21	1242972.71	-	Фотограмметри ческий метод	0.2
н130О	-	-	-	346723.40	1242975.78	-	Фотограмметри ческий метод	0.2
н125О	-	-	-	346728.11	1242972.45	-	Фотограмметри ческий метод	0.2

**2. Сведения о характеристиках объекта недвижимости
с кадастровым номером : 47:28:0101001:249 :**

№ п/п	Наименование характеристики	Значение характеристики
1	2	3
1.	Вид объекта недвижимости	здание
2.	Ранее присвоенный государственный учетный номер (инвентарный) здания, сооружения, объекта незавершенного строительства	-
3.	Кадастровый номер земельного участка (земельных участков), в границах которого (которых) расположены здание, сооружение, объект незавершенного строительства	47:28:0101002:37
4.	Уникальный учетный номер кадастрового квартала, в границах которого расположены здание, сооружение, объект незавершенного строительства	47:28:0101002
5.	Адрес здания, сооружения, объекта незавершенного строительства	Российская Федерация, 188577, Ленинградская область, район Сланцевский, деревня Отрадное, дом 47
5.1.	Сведения о местоположении здания, сооружения, объекта незавершенного строительства (при отсутствии адреса) в структурированном в соответствии с федеральной информационной адресной системой виде	-
5.2.	Дополнительные сведения о местоположении	-

**2. Сведения о характеристиках объекта недвижимости
с кадастровым номером : 47:28:0101001:249 :**

№ п/п	Наименование характеристики	Значение характеристики
1	2	3
6.	Иные сведения	-

3. Пояснения к сведениям об объекте недвижимости с кадастровым номером 47:28:0101001:249 :

1.	-
----	---

Описание местоположения зданий, сооружений, объектов незавершенного строительства на земельном участке

**1. Сведения о характерных точках контура объекта недвижимости
с кадастровым номером : 47:28:0101001:255 :**

Система координат МСК-47, зона 1

Зона № 1

Обозначение характерных точек контура	Содержатся в Едином государственном реестре недвижимости			Определены в ходе выполнения комплексных кадастровых работ			Метод опреде ления коор динат	Формулы, примененные для расчета средней квадратической погрешности определения координат характерных точек (Mt), м, с подставленными в такие формулы значениями и итоговые (вычисленные) значения Mt, м
	Координаты, м		Ради ус, м	Координаты, м		Ради ус, м		
	X	Y	R	X	Y	R		
1	2	3	4	5	6	7	8	9
								-
n131O	-	-	-	346902.86	1243135.94	-	Фотограмметри ческий метод	0.2
n132O	-	-	-	346911.46	1243142.79	-	Фотограмметри ческий метод	0.2
n133O	-	-	-	346908.06	1243147.09	-	Фотограмметри ческий метод	0.2
n134O	-	-	-	346899.36	1243140.11	-	Фотограмметри ческий метод	0.2
n131O	-	-	-	346902.86	1243135.94	-	Фотограмметри ческий метод	0.2

**2. Сведения о характеристиках объекта недвижимости
с кадастровым номером : 47:28:0101001:255 :**

№ п/п	Наименование характеристики	Значение характеристики
1	2	3
1.	Вид объекта недвижимости	здание
2.	Ранее присвоенный государственный учетный номер (инвентарный) здания, сооружения, объекта незавершенного строительства	-
3.	Кадастровый номер земельного участка (земельных участков), в границах которого (которых) расположены здание, сооружение, объект незавершенного строительства	47:28:0101002:2
4.	Уникальный учетный номер кадастрового квартала, в границах которого расположены здание, сооружение, объект незавершенного строительства	47:28:0101002
5.	Адрес здания, сооружения, объекта незавершенного строительства	Российская Федерация, Ленинградская область, район Сланцевский, деревня Отрадное, дом 58\
5.1.	Сведения о местоположении здания, сооружения, объекта незавершенного строительства (при отсутствии адреса) в структурированном в соответствии с федеральной информационной адресной системой виде	-
5.2.	Дополнительные сведения о местоположении	-
6.	Иные сведения	-

3. Пояснения к сведениям об объекте недвижимости с кадастровым номером 47:28:0101001:255 :

1.	-
----	---

Описание местоположения зданий, сооружений, объектов незавершенного строительства на земельном участке

1. Сведения о характерных точках контура объекта недвижимости с кадастровым номером : 47:28:0101001:271 :

Система координат МСК-47, зона 1

Зона № 1

Обозначение характерных точек контура	Содержатся в Едином государственном реестре недвижимости			Определены в ходе выполнения комплексных кадастровых работ			Метод опреде ления коор динат	Формулы, примененные для расчета средней квадратической погрешности определения координат характерных точек (Mt), м, с подставленными в такие формулы значениями и итоговые (вычисленные) значения Mt, м
	Координаты, м		Ради ус, м	Координаты, м		Ради ус, м		
	X	Y	R	X	Y	R		
1	2	3	4	5	6	7	8	9
								-
n135O	-	-	-	346825.28	1243085.78	-	Фотограмметри ческий метод	0.2
n136O	-	-	-	346830.81	1243089.42	-	Фотограмметри ческий метод	0.2
n137O	-	-	-	346824.05	1243098.74	-	Фотограмметри ческий метод	0.2
n138O	-	-	-	346818.83	1243094.94	-	Фотограмметри ческий метод	0.2
n135O	-	-	-	346825.28	1243085.78	-	Фотограмметри ческий метод	0.2

2. Сведения о характеристиках объекта недвижимости с кадастровым номером : 47:28:0101001:271 :

№ п/п	Наименование характеристики	Значение характеристики
1	2	3
1.	Вид объекта недвижимости	здание
2.	Ранее присвоенный государственный учетный номер (инвентарный) здания, сооружения, объекта незавершенного строительства	-
3.	Кадастровый номер земельного участка (земельных участков), в границах которого (которых) расположены здание, сооружение, объект незавершенного строительства	47:28:0101002:27
4.	Уникальный учетный номер кадастрового квартала, в границах которого расположены здание, сооружение, объект незавершенного строительства	47:28:0101002
5.	Адрес здания, сооружения, объекта незавершенного строительства	Российская Федерация, Ленинградская область, район Сланцевский, деревня Отрадное, дом 53
5.1.	Сведения о местоположении здания, сооружения, объекта незавершенного строительства (при отсутствии адреса) в структурированном в соответствии с федеральной информационной адресной системой виде	-
5.2.	Дополнительные сведения о местоположении	-
6.	Иные сведения	-

3. Пояснения к сведениям об объекте недвижимости с кадастровым номером 47:28:0101001:271 :

1.	-
----	---

Описание местоположения зданий, сооружений, объектов незавершенного строительства на земельном участке

1. Сведения о характерных точках контура объекта недвижимости с кадастровым номером : 47:28:0101001:80 :

Система координат МСК-47, зона 1

Зона № 1

Обозначение характерных точек контура	Содержатся в Едином государственном реестре недвижимости			Определены в ходе выполнения комплексных кадастровых работ			Метод опреде ления коор динат	Формулы, примененные для расчета средней квадратической погрешности определения координат характерных точек (Mt), м, с подставленными в такие формулы значениями и итоговые (вычисленные) значения Mt, м
	Координаты, м		Ради ус, м	Координаты, м		Ради ус, м		
	X	Y	R	X	Y	R		
1	2	3	4	5	6	7	8	9
								-
n139O	-	-	-	346920.98	1243151.47	-	Фотограмметри ческий метод	0.2
n140O	-	-	-	346927.68	1243155.97	-	Фотограмметри ческий метод	0.2
n141O	-	-	-	346921.52	1243164.50	-	Фотограмметри ческий метод	0.2
n142O	-	-	-	346914.89	1243160.06	-	Фотограмметри ческий метод	0.2
n139O	-	-	-	346920.98	1243151.47	-	Фотограмметри ческий метод	0.2

2. Сведения о характеристиках объекта недвижимости с кадастровым номером : 47:28:0101001:80 :

№ п/п	Наименование характеристики	Значение характеристики
1	2	3
1.	Вид объекта недвижимости	здание
2.	Ранее присвоенный государственный учетный номер (инвентарный) здания, сооружения, объекта незавершенного строительства	-
3.	Кадастровый номер земельного участка (земельных участков), в границах которого (которых) расположены здание, сооружение, объект незавершенного строительства	47:28:0101002:6
4.	Уникальный учетный номер кадастрового квартала, в границах которого расположены здание, сооружение, объект незавершенного строительства	47:28:0101002
5.	Адрес здания, сооружения, объекта незавершенного строительства	Российская Федерация, 188577, Ленинградская область, район Сланцевский, деревня Отрадное, дом 59
5.1.	Сведения о местоположении здания, сооружения, объекта незавершенного строительства (при отсутствии адреса) в структурированном в соответствии с федеральной информационной адресной системой виде	-
5.2.	Дополнительные сведения о местоположении	-
6.	Иные сведения	-

3. Пояснения к сведениям об объекте недвижимости с кадастровым номером 47:28:0101001:80 :

1.	-
----	---

**Описание местоположения зданий, сооружений,
объектов незавершенного строительства на земельном участке**

**1. Сведения о характерных точках контура объекта недвижимости
с кадастровым номером : 47:28:0101001:97 :**

Система координат МСК-47, зона 1

Зона № 1

Обозначение характерных точек контура	Содержатся в Едином государственном реестре недвижимости			Определены в ходе выполнения комплексных кадастровых работ			Метод опреде ления коор динат	Формулы, примененные для расчета средней квадратической погрешности определения координат характерных точек (Mt), м, с подставленными в такие формулы значениями и итоговые (вычисленные) значения Mt, м
	Координаты, м		Ради ус, м	Координаты, м		Ради ус, м		
	X	Y	R	X	Y	R		
1	2	3	4	5	6	7	8	9
								-
н143О	-	-	-	346858.63	1243105.62	-	Фотограмметри ческий метод	0.2
н144О	-	-	-	346862.87	1243108.30	-	Фотограмметри ческий метод	0.2
н145О	-	-	-	346856.86	1243116.99	-	Фотограмметри ческий метод	0.2
н146О	-	-	-	346850.79	1243113.00	-	Фотограмметри ческий метод	0.2
н147О	-	-	-	346854.29	1243107.74	-	Фотограмметри ческий метод	0.2
н148О	-	-	-	346856.23	1243109.00	-	Фотограмметри ческий метод	0.2
н143О	-	-	-	346858.63	1243105.62	-	Фотограмметри ческий метод	0.2

**2. Сведения о характеристиках объекта недвижимости
с кадастровым номером : 47:28:0101001:97 :**

№ п/п	Наименование характеристики	Значение характеристики
1	2	3
1.	Вид объекта недвижимости	здание
2.	Ранее присвоенный государственный учетный номер (инвентарный) здания, сооружения, объекта незавершенного строительства	-
3.	Кадастровый номер земельного участка (земельных участков), в границах которого (которых) расположены здание, сооружение, объект незавершенного строительства	47:28:0101002:25
4.	Уникальный учетный номер кадастрового квартала, в границах которого расположены здание, сооружение, объект незавершенного строительства	47:28:0101002
5.	Адрес здания, сооружения, объекта незавершенного строительства	Российская Федерация, 188577, Ленинградская область, район Сланцевский, деревня Отрадное, дом 55
5.1.	Сведения о местоположении здания, сооружения, объекта незавершенного строительства (при отсутствии адреса) в структурированном в соответствии с федеральной информационной адресной системой виде	-
5.2.	Дополнительные сведения о местоположении	-

**2. Сведения о характеристиках объекта недвижимости
с кадастровым номером : 47:28:0101001:97 :**

№ п/п	Наименование характеристики	Значение характеристики
1	2	3
6.	Иные сведения	-

3. Пояснения к сведениям об объекте недвижимости с кадастровым номером 47:28:0101001:97 :

1.	-
----	---

**Описание местоположения зданий, сооружений,
объектов незавершенного строительства на земельном участке**

**1. Сведения о характерных точках контура объекта недвижимости
с кадастровым номером : 47:28:0000000:6663 :**

Система координат МСК-47, зона 1

Зона № 1

Обозначение характерных точек контура	Содержатся в Едином государственном реестре недвижимости			Определены в ходе выполнения комплексных кадастровых работ			Метод опреде ления коор динат	Формулы, примененные для расчета средней квадратической погрешности определения координат характерных точек (Mt), м, с подставленными в такие формулы значениями и итоговые (вычисленные) значения Mt, м
	Координаты, м		Ради ус, м	Координаты, м		Ради ус, м		
	X	Y	R	X	Y	R		
1	2	3	4	5	6	7	8	9
								-
h149O	-	-	-	346771.59	1243035.73	-	Фотограмметри ческий метод	0.2
h150O	-	-	-	346781.55	1243047.22	-	Фотограмметри ческий метод	0.2
h151O	-	-	-	346774.55	1243053.47	-	Фотограмметри ческий метод	0.2
h152O	-	-	-	346764.00	1243041.97	-	Фотограмметри ческий метод	0.2
h149O	-	-	-	346771.59	1243035.73	-	Фотограмметри ческий метод	0.2

**2. Сведения о характеристиках объекта недвижимости
с кадастровым номером : 47:28:0000000:6663 :**

№ п/п	Наименование характеристики	Значение характеристики
1	2	3
1.	Вид объекта недвижимости	здание
2.	Ранее присвоенный государственный учетный номер (инвентарный) здания, сооружения, объекта незавершенного строительства	-
3.	Кадастровый номер земельного участка (земельных участков), в границах которого (которых) расположены здание, сооружение, объект незавершенного строительства	47:28:0101002:36
4.	Уникальный учетный номер кадастрового квартала, в границах которого расположены здание, сооружение, объект незавершенного строительства	47:28:0101002
5.	Адрес здания, сооружения, объекта незавершенного строительства	Российская Федерация, Ленинградская область, район Сланцевский район, волость Загрявская, деревня Отрадное, дом б/н
5.1.	Сведения о местоположении здания, сооружения, объекта незавершенного строительства (при отсутствии адреса) в структурированном в соответствии с федеральной информационной адресной системой виде	-
5.2.	Дополнительные сведения о местоположении	-
6.	Иные сведения	-

3. Пояснения к сведениям об объекте недвижимости с кадастровым номером 47:28:0000000:6663 :

1.

-

Описание местоположения зданий, сооружений, объектов незавершенного строительства на земельном участке

1. Сведения о характерных точках контура объекта недвижимости с кадастровым номером : 47:28:0000000:4935 :

Система координат МСК-47, зона 1

Зона № 1

Обозначение характерных точек контура	Содержатся в Едином государственном реестре недвижимости			Определены в ходе выполнения комплексных кадастровых работ			Метод опреде ления коор динат	Формулы, примененные для расчета средней квадратической погрешности определения координат характерных точек (Mt), м, с подставленными в такие формулы значениями и итоговые (вычисленные) значения Mt, м
	Координаты, м		Ради ус, м	Координаты, м		Ради ус, м		
	X	Y	R	X	Y	R		
1	2	3	4	5	6	7	8	9
								-
n153O	-	-	-	346763.44	1243037.23	-	Фотограмметри ческий метод	0.2
n154O	-	-	-	346765.33	1243039.60	-	Фотограмметри ческий метод	0.2
n155O	-	-	-	346760.03	1243043.68	-	Фотограмметри ческий метод	0.2
n156O	-	-	-	346758.18	1243041.30	-	Фотограмметри ческий метод	0.2
n153O	-	-	-	346763.44	1243037.23	-	Фотограмметри ческий метод	0.2

2. Сведения о характеристиках объекта недвижимости с кадастровым номером : 47:28:0000000:4935 :

№ п/п	Наименование характеристики	Значение характеристики
1	2	3
1.	Вид объекта недвижимости	здание
2.	Ранее присвоенный государственный учетный номер (инвентарный) здания, сооружения, объекта незавершенного строительства	-
3.	Кадастровый номер земельного участка (земельных участков), в границах которого (которых) расположены здание, сооружение, объект незавершенного строительства	47:28:0101002:36
4.	Уникальный учетный номер кадастрового квартала, в границах которого расположены здание, сооружение, объект незавершенного строительства	47:28:0101002
5.	Адрес здания, сооружения, объекта незавершенного строительства	Российская Федерация, Ленинградская область, район Сланцевский район, волость Загрявская, деревня Отрадное, дом 50
5.1.	Сведения о местоположении здания, сооружения, объекта незавершенного строительства (при отсутствии адреса) в структурированном в соответствии с федеральной информационной адресной системой виде	-
5.2.	Дополнительные сведения о местоположении	-
6.	Иные сведения	-

3. Пояснения к сведениям об объекте недвижимости с кадастровым номером 47:28:0000000:4935 :

1.	-
----	---

Описание местоположения зданий, сооружений, объектов незавершенного строительства на земельном участке

1. Сведения о характерных точках контура объекта недвижимости с кадастровым номером : 47:28:0000000:5146 :

Система координат МСК-47, зона 1

Зона № 1

Обозначение характерных точек контура	Содержатся в Едином государственном реестре недвижимости			Определены в ходе выполнения комплексных кадастровых работ			Метод опреде ления коор динат	Формулы, примененные для расчета средней квадратической погрешности определения координат характерных точек (Mt), м, с подставленными в такие формулы значениями и итоговые (вычисленные) значения Mt, м
	Координаты, м		Ради ус, м	Координаты, м		Ради ус, м		
	X	Y	R	X	Y	R		
1	2	3	4	5	6	7	8	9
								-
n157O	-	-	-	346781.84	1243024.03	-	Фотограмметри ческий метод	0.2
n158O	-	-	-	346787.44	1243031.28	-	Фотограмметри ческий метод	0.2
n159O	-	-	-	346782.14	1243035.28	-	Фотограмметри ческий метод	0.2
n160O	-	-	-	346776.29	1243028.38	-	Фотограмметри ческий метод	0.2
n157O	-	-	-	346781.84	1243024.03	-	Фотограмметри ческий метод	0.2

2. Сведения о характеристиках объекта недвижимости с кадастровым номером : 47:28:0000000:5146 :

№ п/п	Наименование характеристики	Значение характеристики
1	2	3
1.	Вид объекта недвижимости	здание
2.	Ранее присвоенный государственный учетный номер (инвентарный) здания, сооружения, объекта незавершенного строительства	-
3.	Кадастровый номер земельного участка (земельных участков), в границах которого (которых) расположены здание, сооружение, объект незавершенного строительства	47:28:0101002:36
4.	Уникальный учетный номер кадастрового квартала, в границах которого расположены здание, сооружение, объект незавершенного строительства	47:28:0101002
5.	Адрес здания, сооружения, объекта незавершенного строительства	Российская Федерация, Ленинградская область, район Сланцевский район, волость Загрявская, деревня Отрадное, дом 50
5.1.	Сведения о местоположении здания, сооружения, объекта незавершенного строительства (при отсутствии адреса) в структурированном в соответствии с федеральной информационной адресной системой виде	-
5.2.	Дополнительные сведения о местоположении	-
6.	Иные сведения	-

3. Пояснения к сведениям об объекте недвижимости с кадастровым номером 47:28:0000000:5146 :

1.	-
----	---

**Описание местоположения зданий, сооружений,
объектов незавершенного строительства на земельном участке**

**1. Сведения о характерных точках контура объекта недвижимости
с кадастровым номером : 47:28:0000000:6761 :**

Система координат МСК-47, зона 1

Зона № 1

Обозначение характерных точек контура	Содержатся в Едином государственном реестре недвижимости			Определены в ходе выполнения комплексных кадастровых работ			Метод опреде ления коор динат	Формулы, примененные для расчета средней квадратической погрешности определения координат характерных точек (Mt), м, с подставленными в такие формулы значениями и итоговые (вычисленные) значения Mt, м
	Координаты, м		Ради ус, м	Координаты, м		Ради ус, м		
	X	Y	R	X	Y	R		
1	2	3	4	5	6	7	8	9
								-
n161O	-	-	-	346569.16	1242791.10	-	Фотограмметри ческий метод	0.2
n162O	-	-	-	346574.18	1242795.49	-	Фотограмметри ческий метод	0.2
n163O	-	-	-	346568.72	1242801.42	-	Фотограмметри ческий метод	0.2
n164O	-	-	-	346563.97	1242797.02	-	Фотограмметри ческий метод	0.2
n161O	-	-	-	346569.16	1242791.10	-	Фотограмметри ческий метод	0.2

**2. Сведения о характеристиках объекта недвижимости
с кадастровым номером : 47:28:0000000:6761 :**

№ п/п	Наименование характеристики	Значение характеристики
1	2	3
1.	Вид объекта недвижимости	здание
2.	Ранее присвоенный государственный учетный номер (инвентарный) здания, сооружения, объекта незавершенного строительства	-
3.	Кадастровый номер земельного участка (земельных участков), в границах которого (которых) расположены здание, сооружение, объект незавершенного строительства	47:28:0101002:394
4.	Уникальный учетный номер кадастрового квартала, в границах которого расположены здание, сооружение, объект незавершенного строительства	47:28:0101002
5.	Адрес здания, сооружения, объекта незавершенного строительства	Российская Федерация, Ленинградская область, район Сланцевский район, волость Загрявская, деревня Отрадное, дом б/н
5.1.	Сведения о местоположении здания, сооружения, объекта незавершенного строительства (при отсутствии адреса) в структурированном в соответствии с федеральной информационной адресной системой виде	-
5.2.	Дополнительные сведения о местоположении	-
6.	Иные сведения	-

3. Пояснения к сведениям об объекте недвижимости с кадастровым номером 47:28:0000000:6761 :

1.

-

Описание местоположения зданий, сооружений, объектов незавершенного строительства на земельном участке

**1. Сведения о характерных точках контура объекта недвижимости
с кадастровым номером : 47:28:0000000:5684 :**

Система координат МСК-47, зона 1

Зона № 1

Обозначение характерных точек контура	Содержатся в Едином государственном реестре недвижимости			Определены в ходе выполнения комплексных кадастровых работ			Метод опреде ления коор динат	Формулы, примененные для расчета средней квадратической погрешности определения координат характерных точек (Mt), м, с подставленными в такие формулы значениями и итоговые (вычисленные) значения Mt, м
	Координаты, м		Ради ус, м	Координаты, м		Ради ус, м		
	X	Y	R	X	Y	R		
1	2	3	4	5	6	7	8	9
								-
n165O	-	-	-	346577.74	1242805.22	-	Фотограмметри ческий метод	0.2
n166O	-	-	-	346580.69	1242808.17	-	Фотограмметри ческий метод	0.2
n167O	-	-	-	346574.94	1242814.07	-	Фотограмметри ческий метод	0.2
n168O	-	-	-	346571.95	1242811.11	-	Фотограмметри ческий метод	0.2
n165O	-	-	-	346577.74	1242805.22	-	Фотограмметри ческий метод	0.2

**2. Сведения о характеристиках объекта недвижимости
с кадастровым номером : 47:28:0000000:5684 :**

№ п/п	Наименование характеристики	Значение характеристики
1	2	3
1.	Вид объекта недвижимости	здание
2.	Ранее присвоенный государственный учетный номер (инвентарный) здания, сооружения, объекта незавершенного строительства	-
3.	Кадастровый номер земельного участка (земельных участков), в границах которого (которых) расположены здание, сооружение, объект незавершенного строительства	47:28:0101002:35
4.	Уникальный учетный номер кадастрового квартала, в границах которого расположены здание, сооружение, объект незавершенного строительства	47:28:0101002
5.	Адрес здания, сооружения, объекта незавершенного строительства	Российская Федерация, Ленинградская область, район Сланцевский, деревня Отрадное, дом 38
5.1.	Сведения о местоположении здания, сооружения, объекта незавершенного строительства (при отсутствии адреса) в структурированном в соответствии с федеральной информационной адресной системой виде	-
5.2.	Дополнительные сведения о местоположении	-
6.	Иные сведения	-

3. Пояснения к сведениям об объекте недвижимости с кадастровым номером 47:28:0000000:5684 :

1.	-
----	---

**Описание местоположения зданий, сооружений,
объектов незавершенного строительства на земельном участке**

**1. Сведения о характерных точках контура объекта недвижимости
с кадастровым номером : 47:28:0000000:6726 :**

Система координат МСК-47, зона 1

Зона № 1

Обозначение характерных точек контура	Содержатся в Едином государственном реестре недвижимости			Определены в ходе выполнения комплексных кадастровых работ			Метод опреде ления коор динат	Формулы, примененные для расчета средней квадратической погрешности определения координат характерных точек (Mt), м, с подставленными в такие формулы значениями и итоговые (вычисленные) значения Mt, м
	Координаты, м		Ради ус, м	Координаты, м		Ради ус, м		
	X	Y	R	X	Y	R		
1	2	3	4	5	6	7	8	9
								-
h169O	-	-	-	346879.75	1243120.48	-	Фотограмметри ческий метод	0.2
h170O	-	-	-	346884.99	1243124.76	-	Фотограмметри ческий метод	0.2
h171O	-	-	-	346879.33	1243131.97	-	Фотограмметри ческий метод	0.2
h172O	-	-	-	346874.02	1243127.88	-	Фотограмметри ческий метод	0.2
h169O	-	-	-	346879.75	1243120.48	-	Фотограмметри ческий метод	0.2

**2. Сведения о характеристиках объекта недвижимости
с кадастровым номером : 47:28:0000000:6726 :**

№ п/п	Наименование характеристики	Значение характеристики
1	2	3
1.	Вид объекта недвижимости	здание
2.	Ранее присвоенный государственный учетный номер (инвентарный) здания, сооружения, объекта незавершенного строительства	-
3.	Кадастровый номер земельного участка (земельных участков), в границах которого (которых) расположены здание, сооружение, объект незавершенного строительства	47:28:0101002:29
4.	Уникальный учетный номер кадастрового квартала, в границах которого расположены здание, сооружение, объект незавершенного строительства	47:28:0101002
5.	Адрес здания, сооружения, объекта незавершенного строительства	Российская Федерация, Ленинградская область, район Сланцевский район, волость Загрявская, деревня Отрадное, дом б/н
5.1.	Сведения о местоположении здания, сооружения, объекта незавершенного строительства (при отсутствии адреса) в структурированном в соответствии с федеральной информационной адресной системой виде	-
5.2.	Дополнительные сведения о местоположении	-
6.	Иные сведения	-

3. Пояснения к сведениям об объекте недвижимости с кадастровым номером 47:28:0000000:6726 :

1.

-

Описание местоположения зданий, сооружений, объектов незавершенного строительства на земельном участке

1. Сведения о характерных точках контура объекта недвижимости с кадастровым номером : 47:28:0101001:164 :

Система координат МСК-47, зона 1

Зона № 1

Обозначение характерных точек контура	Содержатся в Едином государственном реестре недвижимости			Определены в ходе выполнения комплексных кадастровых работ			Метод опреде ления коор динат	Формулы, примененные для расчета средней квадратической погрешности определения координат характерных точек (Mt), м, с подставленными в такие формулы значениями и итоговые (вычисленные) значения Mt, м
	Координаты, м		Ради ус, м	Координаты, м		Ради ус, м		
	X	Y	R	X	Y	R		
1	2	3	4	5	6	7	8	9
								-
н173О	-	-	-	346479.67	1242813.71	-	Фотограмметри ческий метод	0.2
н174О	-	-	-	346483.75	1242817.43	-	Фотограмметри ческий метод	0.2
н175О	-	-	-	346481.72	1242819.70	-	Фотограмметри ческий метод	0.2
н176О	-	-	-	346477.53	1242816.06	-	Фотограмметри ческий метод	0.2
н173О	-	-	-	346479.67	1242813.71	-	Фотограмметри ческий метод	0.2

2. Сведения о характеристиках объекта недвижимости с кадастровым номером : 47:28:0101001:164 :

№ п/п	Наименование характеристики	Значение характеристики
1	2	3
1.	Вид объекта недвижимости	здание
2.	Ранее присвоенный государственный учетный номер (инвентарный) здания, сооружения, объекта незавершенного строительства	-
3.	Кадастровый номер земельного участка (земельных участков), в границах которого (которых) расположены здание, сооружение, объект незавершенного строительства	47:28:0101002:19
4.	Уникальный учетный номер кадастрового квартала, в границах которого расположены здание, сооружение, объект незавершенного строительства	47:28:0101002
5.	Адрес здания, сооружения, объекта незавершенного строительства	Российская Федерация, Ленинградская область, район Сланцевский, деревня Отрадное, дом 35
5.1.	Сведения о местоположении здания, сооружения, объекта незавершенного строительства (при отсутствии адреса) в структурированном в соответствии с федеральной информационной адресной системой виде	-
5.2.	Дополнительные сведения о местоположении	-
6.	Иные сведения	-

3. Пояснения к сведениям об объекте недвижимости с кадастровым номером 47:28:0101001:164 :

1.	-
----	---

Описание местоположения зданий, сооружений, объектов незавершенного строительства на земельном участке

1. Сведения о характерных точках контура объекта недвижимости с кадастровым номером : 47:28:0101001:77 :

Система координат МСК-47, зона 1

Зона № 1

Обозначение характерных точек контура	Содержатся в Едином государственном реестре недвижимости			Определены в ходе выполнения комплексных кадастровых работ			Метод опреде ления коор динат	Формулы, примененные для расчета средней квадратической погрешности определения координат характерных точек (Mt), м, с подставленными в такие формулы значениями и итоговые (вычисленные) значения Mt, м
	Координаты, м		Ради ус, м	Координаты, м		Ради ус, м		
	X	Y	R	X	Y	R		
1	2	3	4	5	6	7	8	9
								-
н177О	-	-	-	346487.98	1242818.06	-	Фотограмметри ческий метод	0.2
н178О	-	-	-	346491.02	1242820.87	-	Фотограмметри ческий метод	0.2
н179О	-	-	-	346488.39	1242823.69	-	Фотограмметри ческий метод	0.2
н180О	-	-	-	346485.32	1242820.91	-	Фотограмметри ческий метод	0.2
н177О	-	-	-	346487.98	1242818.06	-	Фотограмметри ческий метод	0.2

2. Сведения о характеристиках объекта недвижимости с кадастровым номером : 47:28:0101001:77 :

№ п/п	Наименование характеристики	Значение характеристики
1	2	3
1.	Вид объекта недвижимости	здание
2.	Ранее присвоенный государственный учетный номер (инвентарный) здания, сооружения, объекта незавершенного строительства	-
3.	Кадастровый номер земельного участка (земельных участков), в границах которого (которых) расположены здание, сооружение, объект незавершенного строительства	47:28:0101002:19
4.	Уникальный учетный номер кадастрового квартала, в границах которого расположены здание, сооружение, объект незавершенного строительства	47:28:0101002
5.	Адрес здания, сооружения, объекта незавершенного строительства	Российская Федерация, Ленинградская область, район Сланцевский, деревня Отрадное, дом 35
5.1.	Сведения о местоположении здания, сооружения, объекта незавершенного строительства (при отсутствии адреса) в структурированном в соответствии с федеральной информационной адресной системой виде	-
5.2.	Дополнительные сведения о местоположении	-
6.	Иные сведения	-

3. Пояснения к сведениям об объекте недвижимости с кадастровым номером 47:28:0101001:77 :

1.	-
----	---

Описание местоположения зданий, сооружений, объектов незавершенного строительства на земельном участке

1. Сведения о характерных точках контура объекта недвижимости с кадастровым номером : 47:28:0101001:90 :

Система координат МСК-47, зона 1

Зона № 1

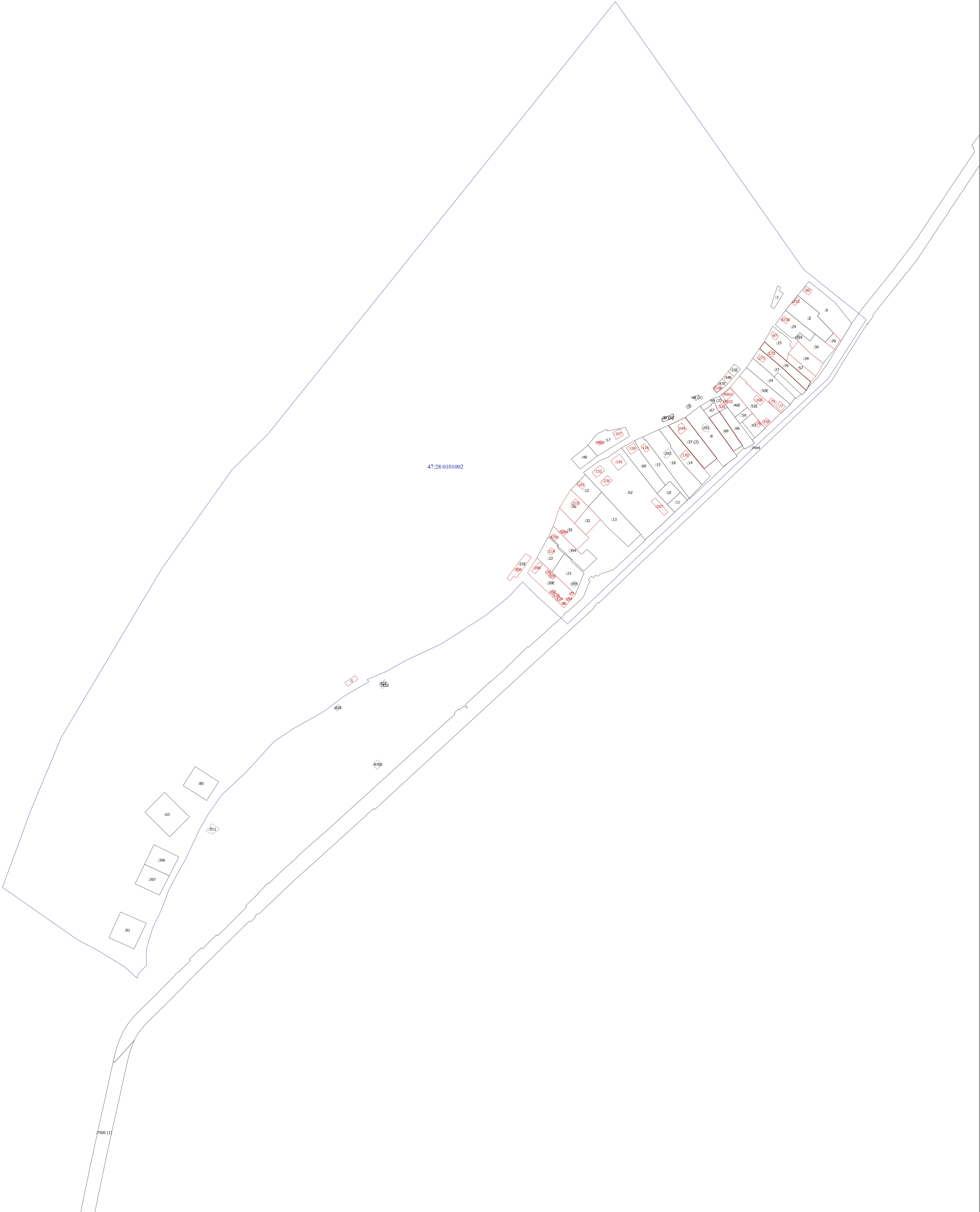
Обозначение характерных точек контура	Содержатся в Едином государственном реестре недвижимости			Определены в ходе выполнения комплексных кадастровых работ			Метод опреде ления коор динат	Формулы, примененные для расчета средней квадратической погрешности определения координат характерных точек (Mt), м, с подставленными в такие формулы значениями и итоговые (вычисленные) значения Mt, м
	Координаты, м		Ради ус, м	Координаты, м		Ради ус, м		
	X	Y	R	X	Y	R		
1	2	3	4	5	6	7	8	9
								-
н181О	-	-	-	346474.45	1242807.92	-	Фотограмметри ческий метод	0.2
н182О	-	-	-	346476.15	1242809.68	-	Фотограмметри ческий метод	0.2
н183О	-	-	-	346474.25	1242811.48	-	Фотограмметри ческий метод	0.2
н184О	-	-	-	346472.53	1242809.70	-	Фотограмметри ческий метод	0.2
н181О	-	-	-	346474.45	1242807.92	-	Фотограмметри ческий метод	0.2

2. Сведения о характеристиках объекта недвижимости с кадастровым номером : 47:28:0101001:90 :

№ п/п	Наименование характеристики	Значение характеристики
1	2	3
1.	Вид объекта недвижимости	здание
2.	Ранее присвоенный государственный учетный номер (инвентарный) здания, сооружения, объекта незавершенного строительства	-
3.	Кадастровый номер земельного участка (земельных участков), в границах которого (которых) расположены здание, сооружение, объект незавершенного строительства	47:28:0101002:19
4.	Уникальный учетный номер кадастрового квартала, в границах которого расположены здание, сооружение, объект незавершенного строительства	47:28:0101002
5.	Адрес здания, сооружения, объекта незавершенного строительства	Российская Федерация, Ленинградская область, район Сланцевский, деревня Отрадное, дом б/н
5.1.	Сведения о местоположении здания, сооружения, объекта незавершенного строительства (при отсутствии адреса) в структурированном в соответствии с федеральной информационной адресной системой виде	-
5.2.	Дополнительные сведения о местоположении	-
6.	Иные сведения	-

3. Пояснения к сведениям об объекте недвижимости с кадастровым номером 47:28:0101001:90 :

1.	-
----	---



- Условные обозначения
- Часть границы, местоположение которой определено при выполнении кадастровых работ
 - Кадастровый номер земельного участка
 - Исправленный земельный участок
 - Уточненный земельный участок
 - Кадастровый номер здания
 - Уточняемое здание
 - Обозначение контура земельного участка
 - Часть границы, сведения ЕГРН о которой позволяют однозначно определить ее положение на местности
 - Часть контура, образованного проекцией вновь образованного конструктивного элемента здания, сооружения, объекта незавершенного строительства
 - Граница здания
 - Граница кадастрового квартала
 - Номер кадастрового квартала

**АКТ
СОГЛАСОВАНИЯ МЕСТОПОЛОЖЕНИЯ ГРАНИЦ ЗЕМЕЛЬНЫХ УЧАСТКОВ
ПРИ ВЫПОЛНЕНИИ КОМПЛЕКСНЫХ КАДАСТРОВЫХ РАБОТ**

47:28:0101002

наименование субъекта Российской Федерации, муниципального образования, населенного пункта, уникальные учетные номера кадастровых кварталов, а также иные сведения, позволяющие определить местоположение территории, на которой выполняются комплексные кадастровые работы

					Всего листов: 1	Лист 1
N п/п	Обозначение части (характерной точки) границы		Результат согласования (согласовано/ спорное)	Кадастровые номера или обозначения смежных земельных участков	Сведения о лице, представившем возражения	Реквизиты вступившего в законную силу судебного акта
	от т.	до т.				
1	2	3	4	5	6	7
1	16	17	Согласовано	47:28:0101002:79		
			Согласовано	47:28:0101002:57		
2	27	28	Согласовано	47:28:0101002:2		
			Согласовано	47:28:0101002:70		
3	35	36	Согласовано	47:28:0101002:57		
			Согласовано	47:28:0101002:34		
4	36	37	Согласовано	47:28:0101002:57		
			Согласовано	47:28:0101002:34		
5	37	38	Согласовано	47:28:0101002:57		
			Согласовано	47:28:0101002:34		
6	н2У	н3У	Согласовано	47:28:0101002:31		
			Согласовано	47:28:0101002:32		
7	н3У	н4У	Согласовано	47:28:0101002:31		
			Согласовано	47:28:0101002:35		
8	н3У	—	Согласовано	47:28:0101002:35		
			Согласовано	47:28:0101002:32		

Председатель согласительной комиссии:

М.П.

подпись

фамилия, инициалы